



АДМИНИСТРАЦИЯ
ДОБРЯНСКОГО ГОРОДСКОГО ОКРУГА

ПОСТАНОВЛЕНИЕ

02.09.2022

№ 2339

г.Добрянка

**О назначении общественных
обсуждений**

В соответствии со статьей 5.1, частями 5-11 статьи 46 Градостроительного кодекса Российской Федерации, пунктом 26 части 1 статьи 16, статьей 28 Федерального закона Российской Федерации от 06 октября 2003 г. № 131-ФЗ «Об общих принципах организации местного самоуправления в Российской Федерации», статьей 7 Федерального закона Российской Федерации от 14 марта 2022 г. № 58-ФЗ «О внесении изменений в отдельные законодательные акты Российской Федерации», Постановлением Правительства Российской Федерации от 02 апреля 2022 г. № 575 «Об особенностях подготовки, согласования, утверждения, продления сроков действия документации по планировке территории, градостроительных планов земельных участков, выдачи разрешений на строительство объектов капитального строительства, разрешений на ввод в эксплуатацию», Уставом Добрянского городского округа, решением Думы Добрянского городского округа от 30 сентября 2020 г. № 298 «Об утверждении Положения об организации и проведении общественных обсуждений, публичных слушаний по вопросам градостроительной деятельности в Добрянском городском округе», администрация округа ПОСТАНОВЛЯЕТ:

1. Провести в границах территории кадастрового квартала 59:18:0010603, расположенного в г.Добрянка Пермского края, общественные обсуждения по проекту внесения изменений в документацию по планировке территории «Проект планировки и проект межевания части территории III микрорайона г.Добрянки, ограниченной улицами Победы, Советская, Энгельса», утвержденную постановлением администрации Добрянского городского поселения Добрянского муниципального района Пермского края от 04 апреля 2016 г. № 304 (в редакции постановления администрации Добрянского городского округа от 04 мая 2022 г. № 1115) (далее – Проект).



2. Срок проведения общественных обсуждений по Проекту — с 07 сентября 2022 года по 21 сентября 2022 года.

3. Определить местами размещения оповещения о начале общественных обсуждений информационные стенды по адресам:

Пермский край, г. Добрянка, ул. Копылова, д. 114, (административное здание);

4. Открытие экспозиции состоится 07 сентября 2022 года в здании управления градостроительства и архитектуры по адресу: 618740, Пермский край, г. Добрянка, ул. Копылова, д. 114.

Срок проведения экспозиции: с 07 сентября 2022 г. по 14 сентября 2022 г. с понедельника по четверг с 8.30 час до 13.00 час. и с 14.00 час. до 17.30 час., в пятницу с 8.30 час до 13.00 час. и с 14.00 час. до 16.30 час. по местному времени.

5. В состав организационного комитета по организации общественных обсуждений включить:

Степанову Елену Михайловну, начальника управления градостроительства и архитектуры администрации Добрянского городского округа, главного архитектора городского округа, председателя комиссии;

Шулятникову Ольгу Александровну, консультанта управления градостроительства и архитектуры администрации Добрянского городского округа, секретаря комиссии;

Касаткину Венеру Раисовну, заместителя начальника управления имущественных и земельных отношений администрации Добрянского городского округа;

Онучина Антона Владимировича, директора МКУ «Добрянский городской информационный центр»;

Пьянкову Екатерину Александровну, консультанта юридического управления администрации Добрянского городского округа;

6. Утвердить порядок учета предложений и замечаний по Проекту и участия граждан в его обсуждении согласно приложению к настоящему постановлению.

7. Разместить Проект на официальном сайте Добрянского городского округа в информационно-телекоммуникационной сети Интернет www.dobrraion.ru.

8. Разместить настоящее постановление на официальном сайте правовой информации Добрянского городского округа в информационно-телекоммуникационной сети Интернет с доменным именем dobr-pravo.ru.

9. Контроль за исполнением настоящего постановления возложить на первого заместителя главы администрации Добрянского городского округа.

Глава городского округа -
глава администрации Добрянского
городского округа



К.В. Лызов

Приложение
УТВЕРЖДЕН
постановлением администрации
Добрянского городского округа
от 02.09.2022 № 2339

ПОРЯДОК

учета предложений и замечаний по проекту внесения изменений в документацию по планировке территории «Проект планировки и проект межевания части территории III микрорайона г.Добрянки, ограниченной улицами Победы, Советская, Энгельса», утвержденную постановлением администрации Добрянского городского поселения Добрянского муниципального района Пермского края от 04 апреля 2016 г. № 304 и участия граждан в его обсуждении

1. Предложения и замечания по проекту внесения изменений в документацию по планировке территории «Проект планировки и проект межевания части территории III микрорайона г.Добрянки, ограниченной улицами Победы, Советская, Энгельса», утвержденную постановлением администрации Добрянского городского поселения Добрянского муниципального района Пермского края от 04 апреля 2016 г. № 304 (в редакции постановления администрации Добрянского городского округа от 04 мая 2022 № 1115) (далее – Проект) принимаются от граждан Российской Федерации, постоянно проживающих в границах территории кадастрового квартала 59:18:0010603, расположенного в г.Добрянка Пермского края и достигших возраста 18 лет, прошедших идентификацию в соответствии с частью 12 статьи 5.1 Градостроительного кодекса Российской Федерации.

2. Предложения и замечания граждан принимаются со дня опубликования (обнародования) оповещения о начале общественных обсуждений по Проекту по 14 сентября 2022 г. включительно. Предложения и замечания, направленные по истечении указанного срока, не рассматриваются.

3. Предложения и замечания направляются по электронной почте или в письменном виде на бумажных носителях посредством почтовой связи по форме согласно приложению к настоящему Порядку.

4. Предложения и замечания принимаются организационным комитетом по подготовке и организации проведения общественных обсуждений в письменной форме посредством почтовой связи на адрес: 618740, Пермский край, г. Добрянка, ул. Советская, д. 14, с пометкой на конверте «В организационный комитет по подготовке и организации проведения общественных обсуждений по Проекту», через интернет-приемную Добрянского городского округа, расположенную на официальном сайте в сети «Интернет»: <http://dobrraion.ru/>, через интернет-приемную «Интернет-приемная Пермского края», расположенную на официальном сайте в сети «Интернет»: <http://reception.permkrai.ru>, посредством электронной почты по

адресу: uga@dobrraion.ru, посредством записи в книге (журнале) учета посетителей экспозиции проекта, подлежащего рассмотрению на общественных обсуждениях.

5. Все замечания и предложения по Проекту подлежат рассмотрению при условии представления участниками общественных обсуждений сведений о себе с приложением документов, подтверждающих такие сведения (в целях идентификации):

для физических лиц: фамилия, имя, отчество (при наличии), дата рождения, адрес места жительства (регистрации);

для юридических лиц: наименование, основной государственный регистрационный номер, место нахождения и адрес.

6. Поступившие предложения и замечания рассматриваются на заседании организационного комитета по подготовке и организации проведения общественных обсуждений.

7. На основании протокола общественных обсуждений Организационный комитет осуществляет подготовку заключения о результатах общественных обсуждений с указанием аргументированных рекомендаций о целесообразности или нецелесообразности учета внесенных участниками общественных обсуждений предложений и замечаний и выводы по результатам общественных обсуждений.

8. Обсуждение проекта решения проводится в форме общественных обсуждений в порядке, установленном статьей 5.1 Градостроительного кодекса Российской Федерации и Положением об организации и проведении общественных обсуждений, публичных слушаний по вопросам градостроительной деятельности в Добрянском городском округе, утвержденным решением Думы Добрянского городского округа от 30 сентября 2020 г. № 298.

Приложение
к Порядку учета предложений и замечаний по проекту внесения изменений в документацию по планировке территории «Проект планировки и проект межевания части территории III микрорайона г.Добрянки, ограниченной улицами Победы, Советская, Энгельса», утвержденную постановлением администрации Добрянского городского поселения Добрянского муниципального района Пермского края от 04 апреля 2016 г. № 304 и участия граждан в его обсуждении

ПРЕДЛОЖЕНИЯ И ЗАМЕЧАНИЯ

по проекту внесения изменений в документацию по планировке территории «Проект планировки и проект межевания части территории III микрорайона г.Добрянки, ограниченной улицами Победы, Советская, Энгельса», утвержденную постановлением администрации Добрянского городского поселения Добрянского муниципального района Пермского края от 04 апреля 2016 г. № 304

Фамилия, имя, отчество гражданина _____

Год рождения _____

Адрес места жительства _____

Номер телефона/электронная почта _____

Личная подпись и дата _____

ООО "АртПроект", г. Кунгур

**Внесение изменений в
проект планировки и проект межевания части территории
III микрорайона г. Добрянки, ограниченной
улицами Победы, Советская, Энгельса**

**Том 3
Пояснительная записка**

Шифр: 61/21 ПМТ.ОЧП.ПЗ

Директор ООО "АртПроект"

Александров А.Н.

Кунгур, 2021 г.



СОСТАВ ПРОЕКТА

Том 3 шифр ПМТ.ОЧП.ПЗ

Пояснительная записка.

Том 3.1 шифр ПМТ.ОЧП

Графические материалы:

| № п/п | Наименование | Лист | Масшта б |
|------------------|--|-------------|---------------------|
| 1 | 2 | 3 | 4 |
| 1 | Чертеж межевания территории. Общий чертеж | ПМТ.ОЧП-1 | 1:500 |
| 2 | Чертеж межевания территории. Схема поворотных точек формируемых земельных участков | ПМТ.ОЧП-2 | 1:1000 |

Том 4.1 шифр ПМТ.МОП

Графические материалы:

| № п/п | Наименование | Лист | Масшта б |
|------------------|------------------------------------|-------------|---------------------|
| 1 | 2 | 3 | 4 |
| 1 | План фактического землепользования | ПМТ.МОП-1 | 1:500 |



СОДЕРЖАНИЕ

| | |
|--|----|
| ВВЕДЕНИЕ | 4 |
| 1.ХАРАКТЕРИСТИКА ТЕРРИТОРИИ, НА КОТОРУЮ ОСУЩЕСТВЛЯЕТСЯ МЕЖЕВАНИЕ..... | 5 |
| 2. ФОРМИРУЕМЫЕ ЗЕМЕЛЬНЫЕ УЧАСТКИ..... | 10 |
| 3. ОПИСАНИЕ МЕСТОПОЛОЖЕНИЯ ГРАНИЦ ЗЕМЕЛЬНЫХ УЧАСТКОВ | 15 |
| 4.ОПИСАНИЕ МЕСТОПОЛОЖЕНИЯ ГРАНИЦ ТЕРРИТОРИИ ПРОЕКТИРОВАНИЯ | 37 |



ВВЕДЕНИЕ

Проект разработан ООО «АртПроект» в соответствии с:

- Градостроительным кодексом Российской Федерации от 29.12.2004 N 190-ФЗ;
- Земельным кодексом Российской Федерации от 25.10.2001 N 136-ФЗ;
- Водным кодексом Российской Федерации от 03.06.2006 N 74-ФЗ;
- Лесным кодексом Российской Федерации от 04.12.2006 N 200-ФЗ;
- СНиП 11-04-2003 «Инструкция о порядке разработки, согласования, экспертизы и утверждения градостроительной документации», СНиП и СанПиН в области градостроительства;
- СанПиН 2.2.1/2.1.1.1200-03 "Санитарно-защитные зоны и санитарная классификация предприятий, сооружений и иных объектов";
- Приказом Минстроя России от 25.04.2017 N 742/пр "О Порядке установления и отображения красных линий, обозначающих границы территорий, занятых линейными объектами и (или) предназначенных для размещения линейных объектов"
- Региональными нормативами градостроительного проектирования Пермского края;
- Действующим законодательством в области архитектурной деятельности и градостроительства, строительными и санитарно-эпидемиологическими нормами.

Площадь участка в границах проектирования 16523 кв.м. Границы проектирования приняты согласно чертежу, согласованному с Заказчиком.

Проект выполнен на топографической съемке М 1:500 проектируемой территории, соответствующей действительному состоянию местности на момент разработки проекта.

Проект выполнен на основании исходных данных:

1. Утвержденная градостроительная документация:
 - Генеральный план Добрянского городского округа Пермского края;
 - Правила землепользования и застройки Добрянского городского округа Пермского края;
 - Проект планировки и проект межевания части территории III микрорайона г. Добрянки, ограниченной улицами Победы, Советская, Энгельса.
2. Границы соседних земельных владений, отводов участков под все виды использования сформированы на основании кадастровых планов территории, предоставленного филиалом федерального государственного бюджетного учреждения «Федеральная кадастровая палата Федеральной службы государственной регистрации, кадастра и картографии» по Пермскому краю.

1.ХАРАКТЕРИСТИКА ТЕРРИТОРИИ, НА КОТОРУЮ ОСУЩЕСТВЛЯЕТСЯ МЕЖЕВАНИЕ

Территория проекта межевания расположена в центральной части г. Добрянка, ограничена существующей жилой застройкой с северо-запада, с севера общественно-деловой застройкой, с востока, юга и юго-запада и запада улично-дорожной сетью.

Проектируемая территория представлена земельными участками общего пользования, жилой застройкой, объектами коммунального обслуживания.

Современное использование

Согласно генеральному плану Добрянского городского округа Пермского края, территория объекта межевания расположена в следующих функциональных зонах:

Зона застройки среднеэтажными жилыми домами (от 5 до 8 этажей, включая мансардный);

Зона застройки многоэтажными жилыми домами (9 этажей и более);

Зона транспортной инфраструктуры;

Зона озелененных территорий общего пользования (лесопарки, парки, сады, скверы, бульвары, городские леса).

В соответствии с правилами землепользования и застройки Добрянского городского округа Пермского края, территория объекта межевания расположена в следующих территориальных зонах:

Ж1 – Зона застройки многоэтажными жилыми домами (9 этажей и более);

Ж2 – Зона застройки среднеэтажными жилыми домами (от 5 до 8 этажей, включая мансардный);

Р1 – Зона озелененных территорий общего пользования;

Т – Зона транспортной инфраструктуры;

Фрагмент карты градостроительного зонирования г. Добрянка представлен на рисунке 1.

Согласно кадастровому плану территории на территории существуют сформированные земельные участки

Земельные участки, поставленные на государственный кадастровый учет на территории проекта межевания.

Разрабатываемый объект проекта межевания расположен в кадастровых кварталах 59:18:0010603, 59:18:0010508, 59:18:0010507, категория земель – земли населенных пунктов.

По данным Федерального государственного бюджетного учреждения «Федеральная кадастровая палата Федеральной службы государственной регистрации, кадастра и картографии» по Пермскому краю собственниками (пользователями) земельных участков на исследуемой территории являются юридические и физические лица (таблица 1).

Сооружения и коммуникации транспортной и инженерной инфраструктуры

Улично-дорожная сеть состоит из автомобильных дорог с покрытием из асфальтобетона.

Внесение изменений в проект планировки и проект межевания части территории III микрорайона г. Добрянки, ограниченной улицами Победы, Советская, Энгельса

Согласно топографической съемке территории, территорию проекта межевания, пересекает газопровод, кабельные линии электропередачи 0,4 и 10 кВ, уличное освещение, кабель связи, водопровод, теплотрассы, а также канализация.

Согласно кадастровому плану территории на территорию проекта межевания накладываются охранные зоны газопровода и линии электропередачи.

Данные зоны указаны на чертеже межевания территории и на плане фактического землепользования территории.

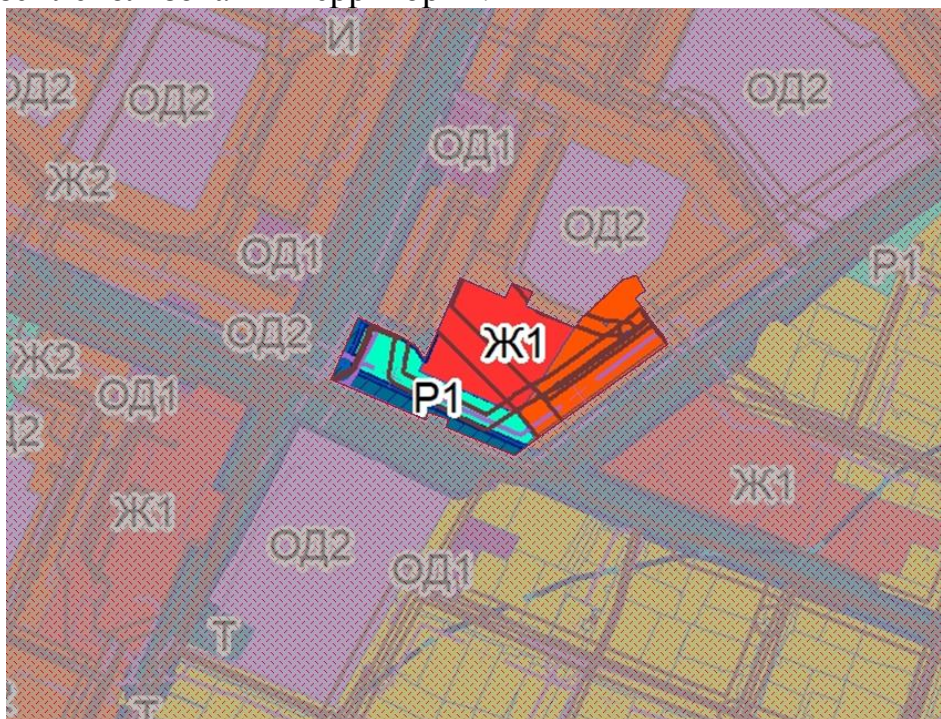


Рисунок 1 - Фрагмент карты градостроительного зонирования г. Добрянки с границей проектируемой территории



Внесение изменений в проект планировки и проект межевания части территории III микрорайона г. Добрянки, ограниченной улицами Победы, Советская, Энгельса

Таблица 1. Экспликация земельных участков фактического землепользования

| № | Кадастровый номер | Адрес | Землепользователь | Вид права на земельный участок | Вид разрешенного использования | Площадь по документам (кв.м) | Площадь по плану отвода (кв.м) |
|---|-------------------|---|-------------------|--------------------------------|--|------------------------------|--------------------------------|
| 1 | 2 | 3 | 4 | 5 | 6 | 7 | 8 |
| 1 | 59:18:0010603:26 | Пермский край, г. Добрянка, ул. Энгельса, дом 5 | - | Частная собственность | Под многоквартирным жилым домом (под пятиэтажным многоквартирным жилым домом) | 4720+/24 | 4720 |
| 2 | 59:18:0010603:51 | Пермский край, г. Добрянка, ул. Советская | - | - | Под жилыми домами многоэтажной и повышенной этажности застройки | 6200 | 6200 |
| 3 | 59:18:0010603:67 | край Пермский, г. Добрянка, напротив магазина "Универсам № 8", ул. Победы | - | - | Для размещения торгового павильона | 34.5 | 34.5 |
| 4 | 59:18:0010603:118 | край Пермский, район Добрянский, г. Добрянка, ул. Энгельса | - | - | Под объектами коммунального хозяйства (для размещения инженерной наружной канализационной сети благоустроенной части г. Добрянка – 3 | 4+/-0.4 | 4 |
| 5 | 59:18:0010603:119 | край Пермский, район Добрянский, г. Добрянка, ул. Энгельса | - | - | Под объектами коммунального хозяйства (для размещения инженерной наружной канализационной сети благоустроенной части г. Добрянка - 3 | 4+/-0.4 | 4 |
| 6 | 59:18:0010603:145 | край Пермский, район Добрянский, | - | - | Под объектами коммунального хозяйства (для размещения | 4+/-0.4 | 4 |



Внесение изменений в проект планировки и проект межевания части территории III микрорайона г. Добрянки, ограниченной улицами Победы, Советская, Энгельса

| 1 | 2 | 3 | 4 | 5 | 6 | 7 | 8 |
|----|---|--|---|---|--|-----------|-------|
| | | г. Добрянка, ул. Энгельса | | | инженерной наружной канализационной сети благоустроенной части г. Добрянка - 3 | | |
| 7 | 59:18:0010603:151 | край Пермский, район Добрянский, г. Добрянка, ул. Энгельса | - | - | для размещения инженерной канализационной сети благоустроенной части города Добрянки, 3 м-он КК - 7А.11 | 4+/-0.4 | 4 |
| 8 | 59:18:0010603:154 | Пермский край, г. Добрянка, ул. Советская | - | - | Под объектами коммунального хозяйства (для размещения инженерной наружной канализационной сети благоустроенной части г. Добрянка - 3 | 4+/-0.4 | 4 |
| 9 | 59:18:0010603:158 | край Пермский, район Добрянский, г. Добрянка, ул. Энгельса | - | - | Под объектами коммунального хозяйства (для размещения инженерной наружной канализационной сети благоустроенной части г. Добрянки, 3 | 4+/-0.4 | 4 |
| 10 | 59:18:0010603:172 | край Пермский, г. Добрянка, ул. Победы, в районе жилого дома № 8 | - | - | Под объекты временного использования (для размещения торгового киоска) | 22+/-2 | 22 |
| 11 | 59:18:0010603:539 | Пермский край, г. Добрянка, ул. Советская, напротив жилого дома № 68 | - | Собственность публично-правовых образований | Для рекреационных целей | 3210+/-20 | 3210 |
| 12 | 59:18:0000000:16066 (контур 7 многоконтурного ЗУ) | Пермский край, г. Добрянка, ул. Советская | - | Собственность публично-правовых образований | Общее пользование территории (размещение автомобильной дороги и пешеходных тротуаров по ул. Советская) | 29086 | 29086 |



Внесение изменений в проект планировки и проект межевания части территории III микрорайона г. Добрянки,
ограниченной улицами Победы, Советская, Энгельса

| 1 | 2 | 3 | 4 | 5 | 6 | 7 | 8 |
|----|---------------------|---|---|---|--|-------|-------|
| 13 | 59:18:0000000:16398 | Пермский край., г. Добрянка, ул. Победы | - | Собственность публично- правовых образований | Земельные участки (территории) общего пользования | 75055 | 75055 |



2. ФОРМИРУЕМЫЕ ЗЕМЕЛЬНЫЕ УЧАСТКИ

Проект межевания части территории III микрорайона г. Добрянки, ограниченной улицами Победы, Советская, Энгельса был разработан с целью образования земельного участка для благоустройства территории, организации сквера. Но так как территория проекта межевания, располагается сразу в нескольких территориальных зонах, было принято решение о формировании нескольких земельных участков для благоустройства территории, при этом исходный земельный участок с кадастровым номером 59:18:0010603:539 и видом разрешённого использования «Для рекреационных целей» остаётся неизменным.

Проектом межевания предлагается:

1) Образовать путём раздела земельного участка с кадастровым номером 59:18:0010603:51 земельный участок с условным номером :ЗУ1, площадью 760 кв. м., с видом разрешённого использования: Земельные участки (территории) общего пользования.

2) Образовать путём перераспределения земельного участка с кадастровым номером 59:18:0010603:26 и не разграниченных земель, земельный участок с условным номером :ЗУ2, площадью 116 кв. м., с видом разрешённого использования: Земельные участки (территории) общего пользования.

3) Образовать путём перераспределения земельного участка с кадастровым номером 59:18:0010603:172, 59:18:0010603:67, 59:18:0000000:16066, 59:18:0000000:16398 и не разграниченных земель земельный участок с условным номером :ЗУ2, площадью 1888 кв. м., с видом разрешённого использования: Земельные участки (территории) общего пользования.

4) Образовать путём раздела земельного участка с кадастровым номером 59:18:0010603:51 земельный участок с условным номером :ЗУ4, площадью 5439 кв. м., с видом разрешённого использования: Многоэтажная жилая застройка (высотная застройка)

5) Образовать путём раздела земельного участка с кадастровым номером 59:18:0010603:26 земельный участок с условным номером :ЗУ5, площадью 4994 кв. м., с видом разрешённого использования: Среднеэтажная жилая застройка

6) Ликвидировать в связи с перераспределением следующие земельные участки: 59:18:0010603:26, 59:18:0010603:51, 59:18:0010603:67, 59:18:0010603:172.

7) Оставить в изменённых границах 59:18:0000000:16066 (контур 7 многоконтурного земельного участка), 59:18:0000000:16398.

Перечень и площади образуемых и ликвидируемых земельных участков представлены в таблицах 2.

Внесение изменений в проект планировки и проект межевания части территории III микрорайона г. Добрянки, ограниченной улицами Победы, Советская, Энгельса

Таблица 2. Экспликация образуемых и изменяемых земельных участков

| № | Кадастровый/условный номер земельного участка на чертеже | Адрес | Землепользователь | Площадь по проекту кв.м | Вид разрешенного использования | Примечание |
|---|--|---|-------------------|-------------------------|--|---------------|
| 1 | 2 | 3 | 4 | 5 | 6 | 7 |
| 1 | 59:18:0010603:26 | Пермский край, г. Добрянка, ул. Энгельса, дом 5 | - | 4720 | Под многоквартирным жилым домом (под пятиэтажным многоквартирным жилым домом) | Ликвидирован |
| 2 | 59:18:0010603:51 | Пермский край, г. Добрянка, ул. Советская | - | 6200 | Под жилыми домами многоэтажной и повышенной этажности застройки | Ликвидирован |
| 3 | 59:18:0010603:67 | край Пермский, г. Добрянка, напротив магазина "Универсам № 8", ул. Победы | - | 34.5 | Для размещения торгового павильона | Ликвидирован |
| 4 | 59:18:0010603:118 | край Пермский, район Добрянский, г. Добрянка, ул. Энгельса | - | 4 | Под объектами коммунального хозяйства (для размещения инженерной наружной канализационной сети благоустроенной части г. Добрянка – 3 | Без изменений |
| 5 | 59:18:0010603:119 | край Пермский, район Добрянский, г. Добрянка, ул. Энгельса | - | 4 | Под объектами коммунального хозяйства (для размещения инженерной наружной канализационной сети благоустроенной части г. Добрянка - 3 | Без изменений |
| 6 | 59:18:0010603:145 | край Пермский, район Добрянский, г. Добрянка, ул. | - | 4 | Под объектами коммунального хозяйства (для размещения инженерной | Без изменений |



Внесение изменений в проект планировки и проект межевания части территории III микрорайона г. Добрянки, ограниченной улицами Победы, Советская, Энгельса

| 1 | 2 | 3 | 4 | 5 | 6 | 7 |
|----|--|--|---|-------|--|--------------------------------|
| | | Энгельса | | | наружной канализационной сети благоустроенной части г. Добрянка - 3 | |
| 7 | 59:18:0010603:151 | край Пермский, район Добрянский, г. Добрянка, ул. Энгельса | - | 4 | для размещения инженерной канализационной сети благоустроенной части города Добрянки, 3 м-он КК - 7А.11 | Без изменений |
| 8 | 59:18:0010603:154 | Пермский край, г. Добрянка, ул. Советская | - | 4 | Под объектами коммунального хозяйства (для размещения инженерной наружной канализационной сети благоустроенной части г. Добрянка - 3 | Без изменений |
| 9 | 59:18:0010603:158 | край Пермский, район Добрянский, г. Добрянка, ул. Энгельса | - | 4 | Под объектами коммунального хозяйства (для размещения инженерной наружной канализационной сети благоустроенной части г. Добрянки, 3 | Без изменений |
| 10 | 59:18:0010603:172 | край Пермский, г. Добрянка, ул. Победы, в районе жилого дома № 8 | - | 22 | Под объекты временного использования (для размещения торгового киоска) | Ликвидирован |
| 11 | 59:18:0010603:539 | Пермский край, г. Добрянка, ул. Советская, напротив жилого дома № 68 | - | 3210 | Для рекреационных целей | Без изменений |
| 12 | 59:18:0000000:16066 (контур 7 многоконтурного ЗУ) | Пермский край, г. Добрянка, ул. Советская | - | 27489 | Общее пользование территории (размещение автомобильной дороги и пешеходных тротуаров по ул. Советская) | Оставить в изменённых границах |



Внесение изменений в проект планировки и проект межевания части территории III микрорайона г. Добрянки, ограниченной улицами Победы, Советская, Энгельса

| 1 | 2 | 3 | 4 | 5 | 6 | 7 |
|----|---------------------|---|---|-------|---|--|
| 13 | 59:18:0000000:16398 | Пермский край., г. Добрянка, ул. Победы | - | 64690 | Земельные участки (территории) общего пользования | Оставить в изменённых границах |
| 14 | :3У1 | Пермский край., г. Добрянка | - | 760 | Земельные участки (территории) общего пользования | Образован путём раздела земельного участка с КН 59:18:0010603:51 |
| 15 | :3У2 | Пермский край., г. Добрянка | - | 116 | Земельные участки (территории) общего пользования | Образован за счет перераспределения земельного участка с КН 59:18:0010603:26 и не разграниченных земель |
| 16 | :3У3 | Пермский край., г. Добрянка | - | 1888 | Земельные участки (территории) общего пользования | Образован путём перераспределения земельных участков с КН 59:18:0010603:172, 59:18:0010603:67, 59:18:0000000:16066, 59:18:0000000:16398 и не разграниченных земель |
| 17 | :3У4 | Пермский край., г. Добрянка | - | 5439 | Многоэтажная жилая застройка (высотная застройка) | Образован путём раздела земельного участка с КН 59:18:0010603:51 |
| 18 | :3У5 | Пермский край., г. Добрянка | - | 4994 | Среднеэтажная жилая застройка | Образован за счет перераспределения земельного участка с КН |



Внесение изменений в проект планировки и проект межевания части территории III микрорайона г. Добрянки,
ограниченной улицами Победы, Советская, Энгельса

| 1 | 2 | 3 | 4 | 5 | 6 | 7 |
|---|---|---|---|---|---|--|
| | | | | | | 59:18:0010603:26 и не разграниченных земель |



3. ОПИСАНИЕ МЕСТОПОЛОЖЕНИЯ ГРАНИЦ ЗЕМЕЛЬНЫХ УЧАСТКОВ

| Обозначение земельного участка :ЗУ1 | | | |
|--|---------------|------------|-------------------------------------|
| Площадь, кв. м. 760 | | | |
| Обозначение характерных точек границ | Координаты, м | | Горизонтальное проложение (S), м |
| | X | Y | |
| 1 | 2 | 3 | 4 |
| н1 | 568198.23 | 2241421.49 | 9.55 |
| н2 | 568206.99 | 2241425.29 | 1.24 |
| н3 | 568208.13 | 2241425.78 | 61.19 |
| н4 | 568181.58 | 2241480.91 | 8.29 |
| н5 | 568182.62 | 2241489.13 | 4.85 |
| н6 | 568178.99 | 2241492.34 | 6.92 |
| н7 | 568172.51 | 2241494.78 | 1.32 |
| н8 | 568171.40 | 2241494.06 | 0.04 |
| н9 | 568171.38 | 2241494.09 | 2.00 |
| н10 | 568169.70 | 2241493.00 | 0.04 |
| н11 | 568169.72 | 2241492.97 | 1.49 |
| н12 | 568168.47 | 2241492.15 | 1.17 |
| н13 | 568167.49 | 2241491.51 | 76.47 |
| н1 | 568198.23 | 2241421.49 | - |

| Обозначение земельного участка :ЗУ2 | | | |
|--|---------------|------------|-------------------------------------|
| Площадь, кв. м. 116 | | | |
| Обозначение характерных точек границ | Координаты, м | | Горизонтальное проложение (S), м |
| | X | Y | |
| 1 | 2 | 3 | 4 |
| н13 | 568167.49 | 2241491.51 | 0.43 |
| н14 | 568167.85 | 2241491.75 | 0.74 |
| н12 | 568168.47 | 2241492.15 | 1.49 |
| н11 | 568169.72 | 2241492.97 | 0.04 |
| н10 | 568169.70 | 2241493.00 | 2.00 |
| н9 | 568171.38 | 2241494.09 | 0.04 |
| н8 | 568171.40 | 2241494.06 | 1.32 |
| н7 | 568172.51 | 2241494.78 | 6.54 |
| н15 | 568166.39 | 2241497.09 | 5.63 |
| н16 | 568161.78 | 2241500.32 | 9.67 |
| н17 | 568153.85 | 2241505.86 | 2.88 |
| н18 | 568151.62 | 2241507.68 | 12.21 |
| н19 | 568144.25 | 2241497.95 | 3.80 |
| н20 | 568145.69 | 2241494.43 | 10.98 |
| н21 | 568152.10 | 2241503.34 | 19.41 |
| н13 | 568167.49 | 2241491.51 | - |



| Обозначение земельного участка :ЗУ3 | | | |
|--|---------------|------------|-------------------------------------|
| Площадь, кв. м. 1888 | | | |
| Обозначение характерных точек границ | Координаты, м | | Горизонтальное проложение (S), м |
| | X | Y | |
| 1 | 2 | 3 | 4 |
| н22 | 568236.61 | 2241378.01 | 35.33 |
| н23 | 568204.14 | 2241364.09 | 13.28 |
| н24 | 568191.93 | 2241358.86 | 73.76 |
| н25 | 568162.92 | 2241426.68 | 5.59 |
| н26 | 568168.17 | 2241428.59 | 14.14 |
| н27 | 568163.57 | 2241441.96 | 6.00 |
| н28 | 568157.86 | 2241440.11 | 53.32 |
| н29 | 568137.88 | 2241489.55 | 10.54 |
| н19 | 568144.25 | 2241497.95 | 3.80 |
| н20 | 568145.69 | 2241494.43 | 131.26 |
| н30 | 568199.63 | 2241374.76 | 0.83 |
| н31 | 568200.39 | 2241375.09 | 7.26 |
| н32 | 568207.05 | 2241377.97 | 5.50 |
| н33 | 568209.24 | 2241372.93 | 7.34 |
| н34 | 568215.97 | 2241375.86 | 19.09 |
| н35 | 568233.47 | 2241383.49 | 29.22 |
| н36 | 568221.67 | 2241410.22 | 8.72 |
| н37 | 568216.72 | 2241417.40 | 3.47 |
| н38 | 568215.16 | 2241420.50 | 9.47 |
| н2 | 568206.99 | 2241425.29 | 1.24 |
| н3 | 568208.13 | 2241425.78 | 1.58 |
| н39 | 568208.82 | 2241424.36 | 7.23 |
| н40 | 568215.11 | 2241420.80 | 12.59 |
| н41 | 568222.24 | 2241410.42 | 13.69 |
| н42 | 568227.87 | 2241397.94 | 16.80 |
| н43 | 568234.59 | 2241382.54 | 4.96 |
| н22 | 568236.61 | 2241378.01 | - |
| - | - | - | - |
| н12 | 568168.47 | 2241492.15 | 0.74 |
| н14 | 568167.85 | 2241491.75 | 0.43 |
| н13 | 568167.49 | 2241491.51 | 1.17 |
| н12 | 568168.47 | 2241492.15 | - |

| Обозначение земельного участка :ЗУ4 | | | |
|-------------------------------------|--|--|--|
| Площадь, кв. м. 5439 | | | |



Внесение изменений в проект планировки и проект межевания части территории III микрорайона г. Добрянки, ограниченной улицами Победы, Советская, Энгельса

| Обозначение характерных точек границ | Координаты, м | | Горизонтальное проложение (S), м |
|--|---------------|------------|-------------------------------------|
| | X | Y | |
| 1 | 2 | 3 | 4 |
| н3 | 568208.13 | 2241425.78 | 19.37 |
| н44 | 568225.91 | 2241433.47 | 33.52 |
| н45 | 568256.67 | 2241446.78 | 8.98 |
| н46 | 568264.91 | 2241450.34 | 35.00 |
| н47 | 568250.85 | 2241482.39 | 11.31 |
| н48 | 568261.20 | 2241486.94 | 17.01 |
| н49 | 568254.36 | 2241502.51 | 11.31 |
| н50 | 568244.01 | 2241497.95 | 36.90 |
| н51 | 568229.18 | 2241531.74 | 54.53 |
| н52 | 568183.51 | 2241501.95 | 8.43 |
| н53 | 568176.45 | 2241497.35 | 4.70 |
| н7 | 568172.51 | 2241494.78 | 6.92 |
| н6 | 568178.99 | 2241492.34 | 4.85 |
| н5 | 568182.62 | 2241489.13 | 8.29 |
| н4 | 568181.58 | 2241480.91 | 61.19 |
| н3 | 568208.13 | 2241425.78 | - |

| Обозначение земельного участка :ЗУ5 | | | |
|--|---------------|------------|-------------------------------------|
| Площадь, кв. м. 4994 | | | |
| Обозначение характерных точек границ | Координаты, м | | Горизонтальное проложение (S), м |
| | X | Y | |
| 1 | 2 | 3 | 4 |
| н7 | 568172.51 | 2241494.78 | 6.54 |
| н15 | 568166.39 | 2241497.09 | 5.63 |
| н16 | 568161.78 | 2241500.32 | 9.67 |
| н17 | 568153.85 | 2241505.86 | 2.88 |
| н18 | 568151.62 | 2241507.68 | 111.61 |
| н54 | 568217.21 | 2241597.99 | 3.36 |
| н55 | 568220.29 | 2241596.64 | 2.11 |
| н56 | 568221.99 | 2241595.39 | 1.44 |
| н57 | 568223.15 | 2241594.53 | 5.00 |
| н58 | 568227.18 | 2241591.57 | 1.70 |
| н59 | 568228.55 | 2241590.57 | 8.15 |
| н60 | 568235.12 | 2241585.74 | 2.71 |
| н61 | 568237.30 | 2241584.13 | 0.30 |
| н62 | 568237.54 | 2241583.95 | 14.66 |
| н63 | 568249.36 | 2241575.27 | 4.38 |
| н64 | 568251.99 | 2241578.77 | 4.51 |
| н65 | 568254.71 | 2241582.37 | 13.82 |
| н66 | 568266.44 | 2241575.06 | 10.54 |
| н67 | 568262.95 | 2241565.11 | 34.19 |



Внесение изменений в проект планировки и проект межевания части территории III микрорайона г. Добрянки, ограниченной улицами Победы, Советская, Энгельса

| | | | |
|-----|-----------|------------|-------|
| н68 | 568239.85 | 2241539.90 | 3.24 |
| н69 | 568237.66 | 2241537.51 | 0.81 |
| н70 | 568237.11 | 2241536.91 | 9.47 |
| н51 | 568229.18 | 2241531.74 | 54.53 |
| н52 | 568183.51 | 2241501.95 | 8.43 |
| н53 | 568176.45 | 2241497.35 | 4.70 |
| н7 | 568172.51 | 2241494.78 | - |
| - | - | - | - |
| н71 | 568227.25 | 2241568.67 | 2.00 |
| н72 | 568225.79 | 2241570.04 | 2.00 |
| н73 | 568224.42 | 2241568.58 | 1.99 |
| н74 | 568225.87 | 2241567.21 | 2.01 |
| н71 | 568227.25 | 2241568.67 | - |
| - | - | - | - |
| н75 | 568179.30 | 2241505.10 | 2.00 |
| н76 | 568180.89 | 2241503.88 | 2.00 |
| н77 | 568182.10 | 2241505.47 | 1.99 |
| н78 | 568180.52 | 2241506.68 | 2.00 |
| н75 | 568179.30 | 2241505.10 | - |
| - | - | - | - |
| н79 | 568230.42 | 2241553.55 | 2.00 |
| н80 | 568231.87 | 2241552.17 | 2.00 |
| н81 | 568233.24 | 2241553.63 | 1.99 |
| н82 | 568231.79 | 2241555.00 | 1.99 |
| н79 | 568230.42 | 2241553.55 | - |
| - | - | - | - |
| н83 | 568188.59 | 2241519.26 | 2.00 |
| н84 | 568190.05 | 2241517.89 | 1.99 |
| н85 | 568191.42 | 2241519.34 | 2.00 |
| н86 | 568189.97 | 2241520.72 | 2.01 |
| н83 | 568188.59 | 2241519.26 | - |
| - | - | - | - |
| н87 | 568205.31 | 2241543.93 | 1.99 |
| н88 | 568206.76 | 2241542.56 | 2.00 |
| н89 | 568208.14 | 2241544.01 | 2.01 |
| н90 | 568206.68 | 2241545.39 | 2.00 |
| н87 | 568205.31 | 2241543.93 | - |

| Обозначение земельного участка <u>59:18:0000000:16066</u> | | | |
|---|---------------|------------|-------------------------------------|
| Площадь, кв. м. 27489 | | | |
| Обозначение характерных точек границ | Координаты, м | | Горизонтальное проложение (S), м |
| | X | Y | |
| 1 | 2 | 3 | 4 |
| н91 | 568295.13 | 2241048.27 | 64.49 |
| н92 | 568253.18 | 2241097.25 | 13.73 |



Внесение изменений в проект планировки и проект межевания части территории III микрорайона г. Добрянки, ограниченной улицами Победы, Советская, Энгельса

| | | | |
|------|-----------|------------|-------|
| н93 | 568263.64 | 2241106.15 | 30.43 |
| н94 | 568243.92 | 2241129.33 | 33.25 |
| н95 | 568230.10 | 2241159.57 | 96.73 |
| н96 | 568194.23 | 2241249.40 | 15.50 |
| н97 | 568188.19 | 2241263.67 | 4.05 |
| н98 | 568191.90 | 2241265.29 | 42.21 |
| н99 | 568175.03 | 2241303.98 | 34.28 |
| н100 | 568163.30 | 2241336.19 | 53.59 |
| н101 | 568140.47 | 2241384.67 | 2.57 |
| н102 | 568142.90 | 2241385.51 | 12.13 |
| н103 | 568139.00 | 2241397.00 | 3.08 |
| н104 | 568136.14 | 2241395.87 | 13.06 |
| н105 | 568129.76 | 2241407.26 | 46.18 |
| н106 | 568110.00 | 2241449.00 | 20.99 |
| н107 | 568116.60 | 2241468.93 | 3.18 |
| н108 | 568119.40 | 2241470.43 | 4.80 |
| н109 | 568123.63 | 2241472.69 | 22.60 |
| н110 | 568120.00 | 2241495.00 | 74.22 |
| н111 | 568090.33 | 2241563.03 | 10.64 |
| н112 | 568086.34 | 2241572.89 | 2.18 |
| н113 | 568085.19 | 2241574.74 | 1.54 |
| н114 | 568086.60 | 2241575.36 | 8.49 |
| н115 | 568084.55 | 2241583.60 | 3.32 |
| н116 | 568081.48 | 2241582.33 | 3.12 |
| н117 | 568080.11 | 2241585.13 | 40.42 |
| н118 | 568067.68 | 2241623.59 | 12.93 |
| н119 | 568063.28 | 2241635.75 | 19.61 |
| н120 | 568056.50 | 2241654.15 | 27.30 |
| н121 | 568046.38 | 2241679.51 | 0.53 |
| н122 | 568046.87 | 2241679.71 | 0.41 |
| н123 | 568046.86 | 2241679.30 | 0.40 |
| н124 | 568047.26 | 2241679.29 | 0.41 |
| н125 | 568047.27 | 2241679.70 | 1.51 |
| н126 | 568048.63 | 2241680.35 | 12.79 |
| н127 | 568044.04 | 2241692.29 | 2.65 |
| н128 | 568041.58 | 2241691.31 | 1.79 |
| н129 | 568041.00 | 2241693.00 | 34.18 |
| н130 | 568029.00 | 2241725.00 | 14.22 |
| н131 | 568023.43 | 2241738.08 | 46.32 |
| н132 | 568006.00 | 2241781.00 | 6.88 |
| н133 | 568002.88 | 2241787.13 | 19.07 |
| н134 | 568021.09 | 2241792.79 | 3.15 |
| н135 | 568024.11 | 2241793.69 | 8.90 |
| н136 | 568027.39 | 2241785.42 | 1.01 |
| н137 | 568027.76 | 2241784.48 | 45.70 |
| н138 | 568044.16 | 2241741.82 | 5.56 |
| н139 | 568049.36 | 2241743.78 | 24.79 |



Внесение изменений в проект планировки и проект межевания части территории III микрорайона г. Добрянки, ограниченной улицами Победы, Советская, Энгельса

| | | | |
|------|-----------|------------|--------|
| н140 | 568059.26 | 2241721.05 | 31.65 |
| н141 | 568071.89 | 2241692.03 | 36.57 |
| н142 | 568086.49 | 2241658.50 | 5.03 |
| н143 | 568089.24 | 2241654.29 | 5.24 |
| н144 | 568085.54 | 2241650.58 | 85.81 |
| н145 | 568116.63 | 2241570.60 | 25.39 |
| н146 | 568126.00 | 2241547.00 | 43.66 |
| н147 | 568141.00 | 2241506.00 | 8.68 |
| н19 | 568144.25 | 2241497.95 | 10.54 |
| н29 | 568137.88 | 2241489.55 | 53.32 |
| н28 | 568157.86 | 2241440.11 | 6.00 |
| н27 | 568163.57 | 2241441.96 | 14.14 |
| н26 | 568168.17 | 2241428.59 | 5.59 |
| н25 | 568162.92 | 2241426.68 | 73.76 |
| н24 | 568191.93 | 2241358.86 | 13.28 |
| н23 | 568204.14 | 2241364.09 | 46.13 |
| н148 | 568211.24 | 2241318.51 | 18.35 |
| н149 | 568219.31 | 2241302.03 | 0.72 |
| н150 | 568219.44 | 2241301.32 | 0.69 |
| н151 | 568220.12 | 2241301.43 | 15.36 |
| н152 | 568226.82 | 2241287.61 | 4.82 |
| н153 | 568222.44 | 2241285.60 | 8.31 |
| н154 | 568225.90 | 2241278.05 | 4.82 |
| н155 | 568230.28 | 2241280.07 | 16.89 |
| н156 | 568236.46 | 2241264.35 | 5.30 |
| н157 | 568238.76 | 2241259.58 | 1.01 |
| н158 | 568237.85 | 2241259.14 | 2.19 |
| н159 | 568238.80 | 2241257.17 | 1.00 |
| н160 | 568239.70 | 2241257.60 | 4.75 |
| н161 | 568241.76 | 2241253.32 | 4.81 |
| н162 | 568243.85 | 2241248.99 | 1.01 |
| н163 | 568242.94 | 2241248.56 | 2.21 |
| н164 | 568243.90 | 2241246.57 | 1.00 |
| н165 | 568244.80 | 2241247.01 | 5.25 |
| н166 | 568247.07 | 2241242.28 | 4.31 |
| н167 | 568245.84 | 2241238.15 | 2.00 |
| н168 | 568244.01 | 2241237.34 | 2.00 |
| н169 | 568244.82 | 2241235.51 | 106.44 |
| н170 | 568287.51 | 2241138.01 | 2.00 |
| н171 | 568288.32 | 2241136.18 | 14.15 |
| н172 | 568297.00 | 2241125.00 | 40.46 |
| н173 | 568328.00 | 2241099.00 | 37.74 |
| н174 | 568308.00 | 2241067.00 | 22.73 |
| н91 | 568295.13 | 2241048.27 | - |
| - | - | - | - |
| н175 | 568020.64 | 2241791.98 | 0.24 |
| н176 | 568020.69 | 2241791.75 | 0.17 |



Внесение изменений в проект планировки и проект межевания части территории III микрорайона г. Добрянки, ограниченной улицами Победы, Советская, Энгельса

| | | | |
|------|-----------|------------|------|
| н177 | 568020.86 | 2241791.78 | 0.24 |
| н178 | 568020.81 | 2241792.01 | 0.17 |
| н175 | 568020.64 | 2241791.98 | - |
| - | - | - | - |
| н179 | 568167.79 | 2241348.90 | 0.23 |
| н180 | 568167.94 | 2241349.08 | 0.17 |
| н181 | 568167.81 | 2241349.19 | 0.25 |
| н182 | 568167.65 | 2241349.00 | 0.17 |
| н179 | 568167.79 | 2241348.90 | - |
| - | - | - | - |
| н183 | 568011.35 | 2241772.07 | 0.40 |
| н184 | 568011.75 | 2241772.07 | 0.40 |
| н185 | 568011.76 | 2241772.47 | 0.40 |
| н186 | 568011.36 | 2241772.47 | 0.40 |
| н183 | 568011.35 | 2241772.07 | - |
| - | - | - | - |
| н187 | 568151.65 | 2241389.79 | 0.25 |
| н188 | 568151.87 | 2241389.90 | 0.17 |
| н189 | 568151.79 | 2241390.05 | 0.23 |
| н190 | 568151.58 | 2241389.95 | 0.17 |
| н187 | 568151.65 | 2241389.79 | - |
| - | - | - | - |
| н191 | 568029.78 | 2241725.40 | 0.40 |
| н192 | 568029.38 | 2241725.40 | 0.40 |
| н193 | 568029.38 | 2241725.00 | 0.40 |
| н194 | 568029.78 | 2241725.00 | 0.40 |
| н191 | 568029.78 | 2241725.40 | - |
| - | - | - | - |
| н195 | 568144.69 | 2241412.64 | 0.17 |
| н196 | 568144.67 | 2241412.81 | 0.23 |
| н197 | 568144.44 | 2241412.78 | 0.16 |
| н198 | 568144.45 | 2241412.62 | 0.24 |
| н195 | 568144.69 | 2241412.64 | - |
| - | - | - | - |
| н199 | 568060.57 | 2241646.87 | 0.41 |
| н200 | 568060.98 | 2241646.87 | 0.40 |
| н201 | 568060.98 | 2241647.27 | 0.41 |
| н202 | 568060.57 | 2241647.27 | 0.40 |
| н199 | 568060.57 | 2241646.87 | - |
| - | - | - | - |
| н203 | 568117.58 | 2241468.54 | 0.24 |
| н204 | 568117.55 | 2241468.78 | 0.25 |
| н205 | 568117.30 | 2241468.74 | 0.24 |
| н206 | 568117.33 | 2241468.50 | 0.25 |
| н203 | 568117.58 | 2241468.54 | - |
| - | - | - | - |
| н207 | 568073.23 | 2241610.40 | 0.41 |



Внесение изменений в проект планировки и проект межевания части территории III микрорайона г. Добрянки, ограниченной улицами Победы, Советская, Энгельса

| | | | |
|------|-----------|------------|------|
| н208 | 568073.24 | 2241610.81 | 0.42 |
| н209 | 568072.82 | 2241610.81 | 0.41 |
| н210 | 568072.82 | 2241610.40 | 0.41 |
| н207 | 568073.23 | 2241610.40 | - |
| - | - | - | - |
| н211 | 568140.34 | 2241501.52 | 3.00 |
| н212 | 568140.45 | 2241504.52 | 2.00 |
| н213 | 568138.45 | 2241504.59 | 3.00 |
| н214 | 568138.35 | 2241501.59 | 1.99 |
| н211 | 568140.34 | 2241501.52 | - |
| - | - | - | - |
| н215 | 568088.11 | 2241574.92 | 0.40 |
| н216 | 568088.10 | 2241574.52 | 0.41 |
| н217 | 568088.51 | 2241574.52 | 0.40 |
| н218 | 568088.52 | 2241574.92 | 0.41 |
| н215 | 568088.11 | 2241574.92 | - |
| - | - | - | - |
| н219 | 568103.25 | 2241538.28 | 0.40 |
| н220 | 568103.25 | 2241538.68 | 0.40 |
| н221 | 568102.85 | 2241538.68 | 0.40 |
| н222 | 568102.85 | 2241538.28 | 0.40 |
| н219 | 568103.25 | 2241538.28 | - |

Обозначение земельного участка 59:18:0000000:16398

Площадь, кв. м. 64690

| Обозначение характерных точек границ | Координаты, м | | Горизонтальное проложение (S), м |
|--|---------------|------------|-------------------------------------|
| | X | Y | |
| 1 | 2 | 3 | 4 |
| н223 | 569725.87 | 2241983.26 | 70.29 |
| н224 | 569661.44 | 2241955.16 | 92.40 |
| н225 | 569576.75 | 2241918.22 | 24.96 |
| н226 | 569555.55 | 2241905.04 | 19.22 |
| н227 | 569536.39 | 2241906.53 | 60.61 |
| н228 | 569481.44 | 2241880.96 | 41.83 |
| н229 | 569444.85 | 2241860.69 | 53.21 |
| н230 | 569396.08 | 2241839.42 | 54.52 |
| н231 | 569347.43 | 2241814.80 | 32.50 |
| н232 | 569318.47 | 2241800.05 | 2.27 |
| н233 | 569316.39 | 2241799.14 | 2.66 |
| н234 | 569313.95 | 2241798.07 | 13.09 |
| н235 | 569301.51 | 2241802.15 | 2.68 |
| н236 | 569300.86 | 2241804.75 | 2.06 |
| н237 | 569300.89 | 2241806.81 | 2.04 |
| н238 | 569301.41 | 2241808.78 | 2.04 |
| н239 | 569302.49 | 2241810.51 | 2.01 |



Внесение изменений в проект планировки и проект межевания части территории III микрорайона г. Добрянки, ограниченной улицами Победы, Советская, Энгельса

| | | | |
|------|-----------|------------|-------|
| н240 | 569303.96 | 2241811.88 | 18.04 |
| н241 | 569287.40 | 2241804.72 | 1.96 |
| н242 | 569289.33 | 2241805.07 | 2.06 |
| н243 | 569291.36 | 2241804.71 | 2.07 |
| н244 | 569293.26 | 2241803.90 | 2.05 |
| н245 | 569294.84 | 2241802.60 | 0.68 |
| н246 | 569294.92 | 2241801.92 | 1.99 |
| н247 | 569293.14 | 2241801.02 | 2.00 |
| н248 | 569294.04 | 2241799.23 | 2.01 |
| н249 | 569295.83 | 2241800.14 | 4.11 |
| н250 | 569297.35 | 2241796.32 | 11.93 |
| н251 | 569286.41 | 2241791.55 | 17.01 |
| н252 | 569270.77 | 2241784.86 | 0.59 |
| н253 | 569270.23 | 2241784.63 | 2.01 |
| н254 | 569269.32 | 2241786.42 | 2.00 |
| н255 | 569267.54 | 2241785.51 | 1.99 |
| н256 | 569268.44 | 2241783.73 | 5.07 |
| н257 | 569263.77 | 2241781.75 | 3.33 |
| н258 | 569260.70 | 2241780.45 | 2.79 |
| н259 | 569261.88 | 2241777.92 | 96.88 |
| н260 | 569173.67 | 2241737.87 | 10.55 |
| н261 | 569163.35 | 2241735.70 | 7.11 |
| н262 | 569156.88 | 2241732.76 | 0.26 |
| н263 | 569156.92 | 2241732.50 | 7.08 |
| н264 | 569150.43 | 2241729.66 | 1.01 |
| н265 | 569149.76 | 2241728.91 | 8.33 |
| н266 | 569142.20 | 2241725.41 | 7.70 |
| н267 | 569134.87 | 2241723.06 | 7.40 |
| н268 | 569128.15 | 2241719.95 | 2.42 |
| н269 | 569127.34 | 2241722.23 | 8.14 |
| н270 | 569119.89 | 2241718.94 | 20.68 |
| н271 | 569101.16 | 2241710.17 | 21.17 |
| н272 | 569081.93 | 2241701.32 | 9.35 |
| н273 | 569085.96 | 2241692.88 | 92.82 |
| н274 | 569001.89 | 2241653.53 | 62.77 |
| н275 | 568940.42 | 2241640.82 | 33.47 |
| н276 | 568909.74 | 2241627.44 | 9.78 |
| н277 | 568914.04 | 2241618.66 | 2.15 |
| н278 | 568912.25 | 2241617.47 | 7.11 |
| н279 | 568909.34 | 2241623.96 | 37.02 |
| н280 | 568875.56 | 2241608.81 | 6.29 |
| н281 | 568869.90 | 2241606.07 | 49.31 |
| н282 | 568825.35 | 2241584.93 | 7.11 |
| н283 | 568828.16 | 2241578.40 | 0.99 |
| н284 | 568828.58 | 2241577.50 | 31.03 |
| н285 | 568797.58 | 2241576.07 | 8.38 |
| н286 | 568789.95 | 2241572.61 | 7.25 |



Внесение изменений в проект планировки и проект межевания части территории III микрорайона г. Добрянки, ограниченной улицами Победы, Советская, Энгельса

| | | | |
|------|-----------|------------|-------|
| н287 | 568783.38 | 2241569.55 | 2.79 |
| н288 | 568780.89 | 2241568.29 | 7.30 |
| н289 | 568776.69 | 2241562.32 | 9.99 |
| н290 | 568767.38 | 2241565.93 | 33.56 |
| н291 | 568736.70 | 2241552.34 | 78.24 |
| н292 | 568664.98 | 2241521.06 | 0.39 |
| н293 | 568664.83 | 2241521.42 | 8.06 |
| н294 | 568657.45 | 2241518.18 | 0.43 |
| н295 | 568657.61 | 2241517.78 | 29.32 |
| н296 | 568630.84 | 2241505.82 | 21.57 |
| н297 | 568611.12 | 2241497.09 | 1.99 |
| н298 | 568609.30 | 2241496.28 | 3.03 |
| н299 | 568606.54 | 2241495.02 | 6.77 |
| н300 | 568600.34 | 2241492.31 | 3.57 |
| н301 | 568601.78 | 2241489.04 | 11.22 |
| н302 | 568591.51 | 2241484.52 | 1.60 |
| н303 | 568590.85 | 2241485.98 | 2.12 |
| н304 | 568589.98 | 2241487.91 | 8.40 |
| н305 | 568582.26 | 2241484.59 | 8.30 |
| н306 | 568574.63 | 2241481.32 | 1.13 |
| н307 | 568573.59 | 2241480.88 | 2.00 |
| н308 | 568571.76 | 2241480.07 | 5.44 |
| н309 | 568566.77 | 2241477.90 | 3.90 |
| н310 | 568568.37 | 2241474.34 | 26.56 |
| н311 | 568544.06 | 2241463.65 | 14.30 |
| н312 | 568532.00 | 2241455.97 | 5.99 |
| н313 | 568529.56 | 2241461.44 | 8.00 |
| н314 | 568522.23 | 2241458.24 | 5.99 |
| н315 | 568524.67 | 2241452.77 | 7.97 |
| н316 | 568516.80 | 2241451.52 | 1.00 |
| н317 | 568515.89 | 2241451.11 | 0.99 |
| н318 | 568516.28 | 2241450.20 | 5.01 |
| н319 | 568511.69 | 2241448.20 | 1.15 |
| н320 | 568511.80 | 2241449.34 | 3.26 |
| н321 | 568510.61 | 2241452.37 | 23.67 |
| н322 | 568488.86 | 2241443.04 | 0.75 |
| н323 | 568488.57 | 2241443.73 | 2.10 |
| н324 | 568486.65 | 2241442.87 | 0.51 |
| н325 | 568486.83 | 2241442.39 | 41.97 |
| н326 | 568448.21 | 2241425.96 | 10.48 |
| н327 | 568444.04 | 2241435.58 | 6.00 |
| н328 | 568441.64 | 2241441.08 | 12.01 |
| н329 | 568430.64 | 2241436.27 | 5.97 |
| н330 | 568433.02 | 2241430.79 | 10.50 |
| н331 | 568442.65 | 2241434.98 | 10.49 |
| н332 | 568446.84 | 2241425.36 | 24.96 |
| н333 | 568423.96 | 2241415.38 | 13.03 |



Внесение изменений в проект планировки и проект межевания части территории III микрорайона г. Добрянки, ограниченной улицами Победы, Советская, Энгельса

| | | | |
|------|-----------|------------|--------|
| н334 | 568412.02 | 2241410.17 | 55.46 |
| н335 | 568361.18 | 2241388.00 | 35.27 |
| н336 | 568328.85 | 2241373.90 | 0.39 |
| н337 | 568329.09 | 2241373.59 | 1.54 |
| н338 | 568327.68 | 2241372.96 | 0.41 |
| н339 | 568327.42 | 2241373.28 | 7.76 |
| н340 | 568320.31 | 2241370.18 | 33.34 |
| н341 | 568289.83 | 2241356.68 | 37.24 |
| н342 | 568255.71 | 2241341.76 | 6.27 |
| н343 | 568250.70 | 2241337.99 | 16.92 |
| н344 | 568235.22 | 2241331.16 | 4.10 |
| н345 | 568237.00 | 2241327.47 | 2.28 |
| н346 | 568234.93 | 2241326.52 | 3.43 |
| н347 | 568233.46 | 2241329.62 | 4.50 |
| н348 | 568229.40 | 2241327.69 | 0.95 |
| н349 | 568229.78 | 2241326.82 | 20.32 |
| н148 | 568211.24 | 2241318.51 | 46.13 |
| н23 | 568204.14 | 2241364.09 | 35.33 |
| н22 | 568236.61 | 2241378.01 | 4.96 |
| н43 | 568234.59 | 2241382.54 | 16.80 |
| н42 | 568227.87 | 2241397.94 | 13.69 |
| н41 | 568222.24 | 2241410.42 | 12.59 |
| н40 | 568215.11 | 2241420.80 | 7.23 |
| н39 | 568208.82 | 2241424.36 | 1.58 |
| н3 | 568208.13 | 2241425.78 | 19.37 |
| н44 | 568225.91 | 2241433.47 | 8.47 |
| н350 | 568226.92 | 2241425.06 | 11.65 |
| н351 | 568228.30 | 2241413.49 | 3.27 |
| н352 | 568229.41 | 2241410.41 | 0.41 |
| н353 | 568229.05 | 2241410.22 | 2.00 |
| н354 | 568229.97 | 2241408.44 | 0.43 |
| н355 | 568230.35 | 2241408.65 | 21.48 |
| н356 | 568239.03 | 2241389.00 | 101.72 |
| н357 | 568332.43 | 2241429.29 | 5.37 |
| н358 | 568330.36 | 2241434.24 | 7.50 |
| н359 | 568337.24 | 2241437.22 | 13.86 |
| н360 | 568342.91 | 2241424.57 | 54.61 |
| н361 | 568392.97 | 2241446.40 | 6.01 |
| н362 | 568398.45 | 2241448.86 | 5.71 |
| н363 | 568403.87 | 2241450.67 | 102.94 |
| н364 | 568497.66 | 2241493.10 | 0.65 |
| н365 | 568497.26 | 2241493.61 | 46.27 |
| н366 | 568539.70 | 2241512.04 | 4.04 |
| н367 | 568538.08 | 2241515.74 | 13.55 |
| н368 | 568533.62 | 2241528.54 | 1.01 |
| н369 | 568534.54 | 2241528.95 | 9.65 |
| н370 | 568543.37 | 2241532.84 | 3.55 |



Внесение изменений в проект планировки и проект межевания части территории III микрорайона г. Добрянки, ограниченной улицами Победы, Советская, Энгельса

| | | | |
|------|-----------|------------|-------|
| н371 | 568544.89 | 2241529.63 | 1.23 |
| н372 | 568545.41 | 2241528.52 | 4.00 |
| н373 | 568547.12 | 2241524.90 | 3.09 |
| н374 | 568548.44 | 2241522.11 | 81.39 |
| н375 | 568622.95 | 2241554.87 | 2.53 |
| н376 | 568623.97 | 2241552.55 | 3.61 |
| н377 | 568623.70 | 2241548.95 | 6.39 |
| н378 | 568629.54 | 2241551.54 | 3.60 |
| н379 | 568626.71 | 2241553.76 | 2.53 |
| н380 | 568625.69 | 2241556.07 | 7.71 |
| н381 | 568632.75 | 2241559.17 | 17.66 |
| н382 | 568650.27 | 2241561.42 | 57.44 |
| н383 | 568702.86 | 2241584.53 | 21.29 |
| н384 | 568723.68 | 2241588.99 | 2.00 |
| н385 | 568724.48 | 2241587.16 | 2.01 |
| н386 | 568726.32 | 2241587.97 | 2.01 |
| н387 | 568725.50 | 2241589.80 | 12.89 |
| н388 | 568737.98 | 2241593.01 | 5.20 |
| н389 | 568740.28 | 2241588.35 | 8.62 |
| н390 | 568748.14 | 2241591.88 | 3.41 |
| н391 | 568751.28 | 2241593.22 | 5.56 |
| н392 | 568756.39 | 2241595.40 | 11.83 |
| н393 | 568767.25 | 2241600.08 | 20.39 |
| н394 | 568786.00 | 2241608.08 | 30.21 |
| н395 | 568813.83 | 2241619.83 | 7.98 |
| н396 | 568821.04 | 2241623.25 | 0.89 |
| н397 | 568821.79 | 2241623.73 | 5.42 |
| н398 | 568826.85 | 2241625.67 | 14.82 |
| н399 | 568840.40 | 2241631.67 | 9.96 |
| н400 | 568849.59 | 2241635.52 | 9.79 |
| н401 | 568858.35 | 2241639.89 | 0.49 |
| н402 | 568858.56 | 2241639.45 | 21.00 |
| н403 | 568877.72 | 2241648.04 | 11.59 |
| н404 | 568888.80 | 2241651.44 | 17.55 |
| н405 | 568904.87 | 2241658.49 | 0.41 |
| н406 | 568904.70 | 2241658.86 | 0.01 |
| н407 | 568904.71 | 2241658.86 | 0.17 |
| н408 | 568904.64 | 2241659.02 | 20.16 |
| н409 | 568922.79 | 2241667.80 | 1.04 |
| н410 | 568923.20 | 2241666.84 | 19.56 |
| н411 | 568941.19 | 2241674.53 | 1.40 |
| н412 | 568940.61 | 2241675.80 | 3.47 |
| н413 | 568943.76 | 2241677.26 | 2.26 |
| н414 | 568942.87 | 2241679.34 | 5.30 |
| н415 | 568947.74 | 2241681.42 | 3.98 |
| н416 | 568950.74 | 2241678.80 | 20.05 |
| н417 | 568969.12 | 2241686.80 | 8.98 |



Внесение изменений в проект планировки и проект межевания части территории III микрорайона г. Добрянки, ограниченной улицами Победы, Советская, Энгельса

| | | | |
|------|-----------|------------|-------|
| н418 | 568977.41 | 2241690.25 | 2.53 |
| н419 | 568979.72 | 2241691.28 | 8.40 |
| н420 | 568987.33 | 2241694.83 | 21.64 |
| н421 | 569007.37 | 2241703.00 | 1.24 |
| н422 | 569007.63 | 2241704.21 | 1.52 |
| н423 | 569009.04 | 2241704.78 | 12.34 |
| н424 | 569020.61 | 2241709.08 | 39.61 |
| н425 | 569056.90 | 2241724.95 | 0.43 |
| н426 | 569057.06 | 2241724.55 | 1.89 |
| н427 | 569058.86 | 2241725.12 | 21.45 |
| н428 | 569078.48 | 2241733.78 | 3.35 |
| н429 | 569081.48 | 2241735.28 | 9.93 |
| н430 | 569090.52 | 2241739.39 | 2.33 |
| н431 | 569092.76 | 2241740.04 | 15.83 |
| н432 | 569107.26 | 2241746.39 | 4.83 |
| н433 | 569111.78 | 2241748.09 | 28.11 |
| н434 | 569137.64 | 2241759.10 | 12.19 |
| н435 | 569148.60 | 2241764.44 | 16.21 |
| н436 | 569163.41 | 2241771.02 | 8.04 |
| н437 | 569170.78 | 2241774.23 | 0.81 |
| н438 | 569170.44 | 2241774.96 | 8.86 |
| н439 | 569178.59 | 2241778.44 | 0.37 |
| н440 | 569178.75 | 2241778.11 | 3.82 |
| н441 | 569182.18 | 2241779.79 | 21.01 |
| н442 | 569201.45 | 2241788.15 | 20.44 |
| н443 | 569220.35 | 2241795.93 | 4.51 |
| н444 | 569219.85 | 2241791.45 | 16.96 |
| н445 | 569235.39 | 2241798.24 | 0.69 |
| н446 | 569236.03 | 2241798.51 | 3.93 |
| н447 | 569234.41 | 2241802.09 | 18.83 |
| н448 | 569251.94 | 2241808.97 | 0.18 |
| н449 | 569252.11 | 2241809.02 | 0.88 |
| н450 | 569252.93 | 2241809.35 | 2.47 |
| н451 | 569254.53 | 2241811.23 | 19.78 |
| н452 | 569272.56 | 2241819.36 | 20.52 |
| н453 | 569291.17 | 2241828.00 | 3.47 |
| н454 | 569290.02 | 2241824.73 | 11.00 |
| н455 | 569299.98 | 2241829.41 | 3.02 |
| н456 | 569297.46 | 2241831.07 | 5.11 |
| н457 | 569302.31 | 2241832.69 | 20.53 |
| н458 | 569321.20 | 2241840.72 | 20.34 |
| н459 | 569339.81 | 2241848.92 | 21.02 |
| н460 | 569358.99 | 2241857.53 | 14.06 |
| н461 | 569372.24 | 2241862.23 | 39.07 |
| н462 | 569408.13 | 2241877.67 | 2.33 |
| н463 | 569407.13 | 2241879.78 | 8.69 |
| н464 | 569403.40 | 2241887.63 | 2.41 |



Внесение изменений в проект планировки и проект межевания части территории III микрорайона г. Добрянки, ограниченной улицами Победы, Советская, Энгельса

| | | | |
|------|-----------|------------|--------|
| н465 | 569402.36 | 2241889.80 | 1.57 |
| н466 | 569401.68 | 2241891.22 | 4.01 |
| н467 | 569405.37 | 2241892.80 | 14.01 |
| н468 | 569411.38 | 2241880.15 | 24.90 |
| н469 | 569434.12 | 2241890.30 | 4.00 |
| н470 | 569437.77 | 2241891.93 | 6.63 |
| н471 | 569443.82 | 2241894.63 | 7.48 |
| н472 | 569440.60 | 2241901.38 | 3.94 |
| н473 | 569438.91 | 2241904.94 | 2.58 |
| н474 | 569437.80 | 2241907.27 | 12.33 |
| н475 | 569448.62 | 2241913.19 | 11.43 |
| н476 | 569459.94 | 2241914.74 | 109.13 |
| н477 | 569558.60 | 2241961.39 | 4.75 |
| н478 | 569560.64 | 2241957.10 | 7.00 |
| н479 | 569566.96 | 2241960.11 | 11.99 |
| н480 | 569572.10 | 2241949.28 | 3.50 |
| н481 | 569575.26 | 2241950.78 | 11.99 |
| н482 | 569570.11 | 2241961.61 | 45.86 |
| н483 | 569611.52 | 2241981.32 | 1.70 |
| н484 | 569612.22 | 2241979.77 | 1.36 |
| н485 | 569613.47 | 2241980.31 | 4.26 |
| н486 | 569615.31 | 2241976.47 | 18.01 |
| н487 | 569631.57 | 2241984.21 | 3.71 |
| н488 | 569630.21 | 2241987.66 | 5.65 |
| н489 | 569635.38 | 2241989.94 | 4.55 |
| н490 | 569633.58 | 2241994.12 | 1.14 |
| н491 | 569633.30 | 2241995.22 | 47.92 |
| н492 | 569680.22 | 2242004.95 | 8.65 |
| н493 | 569681.36 | 2242013.52 | 0.93 |
| н494 | 569682.29 | 2242013.45 | 22.40 |
| н495 | 569704.69 | 2242013.48 | 1.58 |
| н496 | 569706.27 | 2242013.57 | 3.00 |
| н497 | 569706.18 | 2242010.57 | 2.38 |
| н498 | 569708.56 | 2242010.59 | 10.13 |
| н499 | 569716.81 | 2242004.71 | 23.28 |
| н223 | 569725.87 | 2241983.26 | - |
| - | - | - | - |
| н500 | 569669.33 | 2241994.92 | 2.00 |
| н501 | 569668.10 | 2241996.50 | 2.00 |
| н502 | 569666.52 | 2241995.27 | 2.00 |
| н503 | 569667.75 | 2241993.69 | 2.00 |
| н500 | 569669.33 | 2241994.92 | - |
| - | - | - | - |
| н504 | 568236.20 | 2241367.31 | 6.00 |
| н505 | 568233.86 | 2241372.83 | 2.00 |
| н506 | 568232.02 | 2241372.05 | 6.00 |
| н507 | 568234.36 | 2241366.53 | 2.00 |



Внесение изменений в проект планировки и проект межевания части территории III микрорайона г. Добрянки, ограниченной улицами Победы, Советская, Энгельса

| | | | |
|------|-----------|------------|------|
| н504 | 568236.20 | 2241367.31 | - |
| - | - | - | - |
| н508 | 569660.82 | 2241988.48 | 0.41 |
| н509 | 569660.65 | 2241988.85 | 0.41 |
| н510 | 569660.28 | 2241988.68 | 0.40 |
| н511 | 569660.45 | 2241988.32 | 0.40 |
| н508 | 569660.82 | 2241988.48 | - |
| - | - | - | - |
| н512 | 568317.38 | 2241369.10 | 1.99 |
| н513 | 568316.59 | 2241370.93 | 2.01 |
| н514 | 568314.75 | 2241370.13 | 2.00 |
| н515 | 568315.55 | 2241368.30 | 2.00 |
| н512 | 568317.38 | 2241369.10 | - |
| - | - | - | - |
| н516 | 569626.63 | 2241972.81 | 0.40 |
| н517 | 569626.47 | 2241973.18 | 0.40 |
| н518 | 569626.10 | 2241973.02 | 0.41 |
| н519 | 569626.27 | 2241972.65 | 0.39 |
| н516 | 569626.63 | 2241972.81 | - |
| - | - | - | - |
| н520 | 568327.48 | 2241373.48 | 2.00 |
| н521 | 568326.70 | 2241375.32 | 2.00 |
| н522 | 568324.86 | 2241374.54 | 2.00 |
| н523 | 568325.64 | 2241372.70 | 2.00 |
| н520 | 568327.48 | 2241373.48 | - |
| - | - | - | - |
| н524 | 569592.06 | 2241957.29 | 0.41 |
| н525 | 569591.90 | 2241957.67 | 0.40 |
| н526 | 569591.53 | 2241957.52 | 0.40 |
| н527 | 569591.69 | 2241957.15 | 0.40 |
| н524 | 569592.06 | 2241957.29 | - |
| - | - | - | - |
| н528 | 568357.41 | 2241386.55 | 2.00 |
| н529 | 568356.58 | 2241388.37 | 2.00 |
| н530 | 568354.76 | 2241387.53 | 2.00 |
| н531 | 568355.60 | 2241385.71 | 2.00 |
| н528 | 568357.41 | 2241386.55 | - |
| - | - | - | - |
| н532 | 569566.33 | 2241949.27 | 2.00 |
| н533 | 569565.58 | 2241951.12 | 2.01 |
| н534 | 569563.72 | 2241950.36 | 2.00 |
| н535 | 569564.49 | 2241948.51 | 1.99 |
| н532 | 569566.33 | 2241949.27 | - |
| - | - | - | - |
| н536 | 568272.00 | 2241390.71 | 2.00 |
| н537 | 568271.20 | 2241392.54 | 2.00 |
| н538 | 568269.37 | 2241391.73 | 2.00 |



Внесение изменений в проект планировки и проект межевания части территории III микрорайона г. Добрянки, ограниченной улицами Победы, Советская, Энгельса

| | | | |
|------|-----------|------------|-------|
| н539 | 568270.18 | 2241389.90 | 1.99 |
| н536 | 568272.00 | 2241390.71 | - |
| - | - | - | - |
| н540 | 569545.91 | 2241937.80 | 0.40 |
| н541 | 569545.75 | 2241938.17 | 0.40 |
| н542 | 569545.38 | 2241938.03 | 0.41 |
| н543 | 569545.54 | 2241937.65 | 0.40 |
| н540 | 569545.91 | 2241937.80 | - |
| - | - | - | - |
| н544 | 568377.91 | 2241395.48 | 1.99 |
| н545 | 568377.10 | 2241397.30 | 2.01 |
| н546 | 568375.27 | 2241396.48 | 2.00 |
| н547 | 568376.09 | 2241394.66 | 2.00 |
| н544 | 568377.91 | 2241395.48 | - |
| - | - | - | - |
| н548 | 569494.92 | 2241913.86 | 0.40 |
| н549 | 569494.77 | 2241914.23 | 0.40 |
| н550 | 569494.39 | 2241914.09 | 0.40 |
| н551 | 569494.55 | 2241913.72 | 0.40 |
| н548 | 569494.92 | 2241913.86 | - |
| - | - | - | - |
| н552 | 568369.83 | 2241396.41 | 2.00 |
| н553 | 568369.02 | 2241398.24 | 2.00 |
| н554 | 568367.19 | 2241397.43 | 2.00 |
| н555 | 568367.99 | 2241395.60 | 2.01 |
| н552 | 568369.83 | 2241396.41 | - |
| - | - | - | - |
| н556 | 569492.46 | 2241914.99 | 10.00 |
| н557 | 569488.25 | 2241924.06 | 30.00 |
| н558 | 569461.04 | 2241911.42 | 10.00 |
| н559 | 569465.25 | 2241902.35 | 30.00 |
| н556 | 569492.46 | 2241914.99 | - |
| - | - | - | - |
| н560 | 568387.15 | 2241399.50 | 2.00 |
| н561 | 568386.33 | 2241401.32 | 1.99 |
| н562 | 568384.51 | 2241400.51 | 2.00 |
| н563 | 568385.32 | 2241398.68 | 2.01 |
| н560 | 568387.15 | 2241399.50 | - |
| - | - | - | - |
| н564 | 569446.39 | 2241894.53 | 0.40 |
| н565 | 569446.24 | 2241894.90 | 0.40 |
| н566 | 569445.87 | 2241894.75 | 0.41 |
| н567 | 569446.02 | 2241894.37 | 0.40 |
| н564 | 569446.39 | 2241894.53 | - |
| - | - | - | - |
| н568 | 568407.97 | 2241408.59 | 2.00 |
| н569 | 568407.17 | 2241410.42 | 2.00 |



Внесение изменений в проект планировки и проект межевания части территории III микрорайона г. Добрянки, ограниченной улицами Победы, Советская, Энгельса

| | | | |
|------|-----------|------------|------|
| н570 | 568405.34 | 2241409.62 | 2.00 |
| н571 | 568406.14 | 2241407.79 | 2.00 |
| н568 | 568407.97 | 2241408.59 | - |
| - | - | - | - |
| н572 | 569415.85 | 2241880.63 | 0.40 |
| н573 | 569415.70 | 2241881.00 | 0.39 |
| н574 | 569415.34 | 2241880.85 | 0.40 |
| н575 | 569415.49 | 2241880.48 | 0.39 |
| н572 | 569415.85 | 2241880.63 | - |
| - | - | - | - |
| н576 | 568357.99 | 2241417.81 | 6.00 |
| н577 | 568355.65 | 2241423.33 | 2.00 |
| н578 | 568353.81 | 2241422.55 | 6.00 |
| н579 | 568356.15 | 2241417.03 | 2.00 |
| н576 | 568357.99 | 2241417.81 | - |
| - | - | - | - |
| н580 | 569468.25 | 2241875.33 | 2.00 |
| н581 | 569467.35 | 2241877.12 | 2.00 |
| н582 | 569465.56 | 2241876.22 | 1.99 |
| н583 | 569466.46 | 2241874.44 | 2.00 |
| н580 | 569468.25 | 2241875.33 | - |
| - | - | - | - |
| н584 | 568334.05 | 2241419.87 | 3.94 |
| н585 | 568332.46 | 2241423.48 | 5.07 |
| н586 | 568327.82 | 2241421.44 | 3.94 |
| н587 | 568329.41 | 2241417.83 | 5.07 |
| н584 | 568334.05 | 2241419.87 | - |
| - | - | - | - |
| н588 | 569383.82 | 2241866.68 | 0.40 |
| н589 | 569383.66 | 2241867.05 | 0.39 |
| н590 | 569383.30 | 2241866.89 | 0.40 |
| н591 | 569383.46 | 2241866.52 | 0.39 |
| н588 | 569383.82 | 2241866.68 | - |
| - | - | - | - |
| н592 | 568339.68 | 2241421.80 | 2.00 |
| н593 | 568338.88 | 2241423.63 | 2.00 |
| н594 | 568337.05 | 2241422.83 | 2.00 |
| н595 | 568337.86 | 2241421.00 | 1.99 |
| н592 | 568339.68 | 2241421.80 | - |
| - | - | - | - |
| н596 | 569379.81 | 2241864.53 | 0.24 |
| н597 | 569379.71 | 2241864.75 | 0.17 |
| н598 | 569379.56 | 2241864.67 | 0.23 |
| н599 | 569379.67 | 2241864.47 | 0.15 |
| н596 | 569379.81 | 2241864.53 | - |
| - | - | - | - |
| н600 | 568390.72 | 2241435.66 | 2.01 |



Внесение изменений в проект планировки и проект межевания части территории III микрорайона г. Добрянки, ограниченной улицами Победы, Советская, Энгельса

| | | | |
|------|-----------|------------|------|
| н601 | 568389.90 | 2241437.50 | 2.00 |
| н602 | 568388.07 | 2241436.69 | 2.00 |
| н603 | 568388.88 | 2241434.86 | 2.01 |
| н600 | 568390.72 | 2241435.66 | - |
| - | - | - | - |
| н604 | 569349.29 | 2241850.48 | 0.25 |
| н605 | 569349.18 | 2241850.70 | 0.17 |
| н606 | 569349.03 | 2241850.62 | 0.24 |
| н607 | 569349.14 | 2241850.41 | 0.17 |
| н604 | 569349.29 | 2241850.48 | - |
| - | - | - | - |
| н608 | 568455.82 | 2241444.22 | 2.00 |
| н609 | 568454.90 | 2241446.00 | 2.00 |
| н610 | 568453.12 | 2241445.08 | 2.00 |
| н611 | 568454.04 | 2241443.30 | 2.00 |
| н608 | 568455.82 | 2241444.22 | - |
| - | - | - | - |
| н612 | 569320.58 | 2241837.28 | 0.25 |
| н613 | 569320.47 | 2241837.50 | 0.17 |
| н614 | 569320.32 | 2241837.42 | 0.23 |
| н615 | 569320.42 | 2241837.21 | 0.17 |
| н612 | 569320.58 | 2241837.28 | - |
| - | - | - | - |
| н616 | 568529.77 | 2241466.51 | 6.91 |
| н617 | 568526.98 | 2241472.83 | 5.29 |
| н618 | 568522.13 | 2241470.72 | 8.41 |
| н619 | 568514.41 | 2241467.38 | 7.00 |
| н620 | 568517.25 | 2241460.98 | 8.40 |
| н621 | 568524.94 | 2241464.37 | 5.28 |
| н616 | 568529.77 | 2241466.51 | - |
| - | - | - | - |
| н622 | 569288.28 | 2241826.16 | 0.24 |
| н623 | 569288.21 | 2241826.39 | 0.17 |
| н624 | 569288.05 | 2241826.34 | 0.24 |
| н625 | 569288.11 | 2241826.11 | 0.18 |
| н622 | 569288.28 | 2241826.16 | - |
| - | - | - | - |
| н626 | 568491.14 | 2241480.15 | 2.00 |
| н627 | 568490.33 | 2241481.98 | 2.00 |
| н628 | 568488.50 | 2241481.17 | 2.00 |
| н629 | 568489.31 | 2241479.34 | 2.00 |
| н626 | 568491.14 | 2241480.15 | - |
| - | - | - | - |
| н630 | 569350.61 | 2241825.14 | 2.01 |
| н631 | 569349.70 | 2241826.93 | 2.00 |
| н632 | 569347.92 | 2241826.02 | 1.99 |
| н633 | 569348.82 | 2241824.24 | 2.00 |



Внесение изменений в проект планировки и проект межевания части территории III микрорайона г. Добрянки, ограниченной улицами Победы, Советская, Энгельса

| | | | |
|------|-----------|------------|-------|
| н630 | 569350.61 | 2241825.14 | - |
| - | - | - | - |
| н634 | 568579.74 | 2241489.89 | 6.72 |
| н635 | 568576.74 | 2241495.90 | 7.51 |
| н636 | 568569.88 | 2241492.85 | 6.73 |
| н637 | 568572.89 | 2241486.83 | 7.50 |
| н634 | 568579.74 | 2241489.89 | - |
| - | - | - | - |
| н638 | 569340.72 | 2241819.32 | 4.09 |
| н639 | 569339.04 | 2241823.05 | 14.26 |
| н640 | 569326.07 | 2241817.13 | 4.09 |
| н641 | 569327.74 | 2241813.40 | 14.27 |
| н638 | 569340.72 | 2241819.32 | - |
| - | - | - | - |
| н642 | 568550.66 | 2241510.47 | 2.01 |
| н643 | 568549.85 | 2241512.31 | 2.01 |
| н644 | 568548.01 | 2241511.50 | 2.01 |
| н645 | 568548.82 | 2241509.66 | 2.01 |
| н642 | 568550.66 | 2241510.47 | - |
| - | - | - | - |
| н646 | 569285.47 | 2241797.58 | 6.00 |
| н647 | 569283.19 | 2241803.13 | 41.80 |
| н648 | 569244.87 | 2241786.43 | 6.00 |
| н649 | 569247.26 | 2241780.93 | 41.68 |
| н646 | 569285.47 | 2241797.58 | - |
| - | - | - | - |
| н650 | 568621.63 | 2241539.73 | 2.00 |
| н651 | 568620.83 | 2241541.56 | 2.01 |
| н652 | 568618.99 | 2241540.75 | 2.00 |
| н653 | 568619.80 | 2241538.92 | 2.00 |
| н650 | 568621.63 | 2241539.73 | - |
| - | - | - | - |
| н654 | 569191.73 | 2241780.86 | 0.24 |
| н655 | 569191.63 | 2241781.08 | 1.63 |
| н656 | 569191.03 | 2241782.60 | 0.25 |
| н657 | 569190.92 | 2241782.82 | 0.17 |
| н658 | 569190.77 | 2241782.74 | 0.23 |
| н659 | 569190.86 | 2241782.53 | 1.65 |
| н660 | 569191.47 | 2241781.00 | 0.24 |
| н661 | 569191.58 | 2241780.79 | 0.17 |
| н654 | 569191.73 | 2241780.86 | - |
| - | - | - | - |
| н662 | 568657.45 | 2241549.56 | 6.00 |
| н663 | 568655.11 | 2241555.08 | 2.00 |
| н664 | 568653.27 | 2241554.30 | 6.00 |
| н665 | 568655.61 | 2241548.78 | 2.00 |
| н662 | 568657.45 | 2241549.56 | - |



Внесение изменений в проект планировки и проект межевания части территории III микрорайона г. Добрянки, ограниченной улицами Победы, Советская, Энгельса

| | | | |
|------|-----------|------------|------|
| - | - | - | - |
| н666 | 569160.26 | 2241769.30 | 0.24 |
| н667 | 569160.15 | 2241769.51 | 0.17 |
| н668 | 569160.00 | 2241769.43 | 0.23 |
| н669 | 569160.10 | 2241769.22 | 0.18 |
| н666 | 569160.26 | 2241769.30 | - |
| - | - | - | - |
| н670 | 568738.87 | 2241555.73 | 2.01 |
| н671 | 568738.05 | 2241557.57 | 1.99 |
| н672 | 568736.23 | 2241556.76 | 2.00 |
| н673 | 568737.04 | 2241554.93 | 2.00 |
| н670 | 568738.87 | 2241555.73 | - |
| - | - | - | - |
| н674 | 569172.64 | 2241748.57 | 2.00 |
| н675 | 569171.73 | 2241750.35 | 1.99 |
| н676 | 569169.95 | 2241749.45 | 2.00 |
| н677 | 569170.85 | 2241747.66 | 2.01 |
| н674 | 569172.64 | 2241748.57 | - |
| - | - | - | - |
| н678 | 568706.91 | 2241578.90 | 2.01 |
| н679 | 568706.09 | 2241580.73 | 3.99 |
| н680 | 568702.44 | 2241579.12 | 2.00 |
| н681 | 568703.25 | 2241577.29 | 4.00 |
| н678 | 568706.91 | 2241578.90 | - |
| - | - | - | - |
| н682 | 569116.95 | 2241725.85 | 2.01 |
| н683 | 569116.04 | 2241727.64 | 2.00 |
| н684 | 569114.26 | 2241726.73 | 2.00 |
| н685 | 569115.17 | 2241724.95 | 1.99 |
| н682 | 569116.95 | 2241725.85 | - |
| - | - | - | - |
| н686 | 568801.30 | 2241580.72 | 6.00 |
| н687 | 568798.96 | 2241586.24 | 2.00 |
| н688 | 568797.12 | 2241585.46 | 6.00 |
| н689 | 568799.46 | 2241579.94 | 2.00 |
| н686 | 568801.30 | 2241580.72 | - |
| - | - | - | - |
| н690 | 569056.98 | 2241722.34 | 0.17 |
| н691 | 569056.90 | 2241722.49 | 0.23 |
| н692 | 569056.69 | 2241722.39 | 0.17 |
| н693 | 569056.77 | 2241722.24 | 0.23 |
| н690 | 569056.98 | 2241722.34 | - |
| - | - | - | - |
| н694 | 568742.45 | 2241588.14 | 0.16 |
| н695 | 568742.37 | 2241588.28 | 0.24 |
| н696 | 568742.16 | 2241588.17 | 0.17 |
| н697 | 568742.24 | 2241588.02 | 0.24 |



Внесение изменений в проект планировки и проект межевания части территории III микрорайона г. Добрянки, ограниченной улицами Победы, Советская, Энгельса

| | | | |
|------|-----------|------------|-------|
| н694 | 568742.45 | 2241588.14 | - |
| - | - | - | - |
| н698 | 569024.79 | 2241708.34 | 0.17 |
| н699 | 569024.71 | 2241708.49 | 0.24 |
| н700 | 569024.50 | 2241708.38 | 0.17 |
| н701 | 569024.58 | 2241708.23 | 0.24 |
| н698 | 569024.79 | 2241708.34 | - |
| - | - | - | - |
| н702 | 568824.37 | 2241591.35 | 2.01 |
| н703 | 568823.46 | 2241593.14 | 2.00 |
| н704 | 568821.68 | 2241592.23 | 1.99 |
| н705 | 568822.58 | 2241590.45 | 2.00 |
| н702 | 568824.37 | 2241591.35 | - |
| - | - | - | - |
| н706 | 568988.69 | 2241695.08 | 0.17 |
| н707 | 568988.61 | 2241695.23 | 0.24 |
| н708 | 568988.40 | 2241695.11 | 0.17 |
| н709 | 568988.48 | 2241694.96 | 0.24 |
| н706 | 568988.69 | 2241695.08 | - |
| - | - | - | - |
| н710 | 568867.75 | 2241613.09 | 3.21 |
| н711 | 568866.45 | 2241616.02 | 5.06 |
| н712 | 568861.83 | 2241613.96 | 11.12 |
| н713 | 568851.68 | 2241609.43 | 3.20 |
| н714 | 568852.99 | 2241606.51 | 11.10 |
| н715 | 568863.13 | 2241611.03 | 5.06 |
| н710 | 568867.75 | 2241613.09 | - |
| - | - | - | - |
| н716 | 568950.68 | 2241678.71 | 0.17 |
| н717 | 568950.63 | 2241678.87 | 0.24 |
| н718 | 568950.40 | 2241678.81 | 1.91 |
| н719 | 568948.57 | 2241678.26 | 0.24 |
| н720 | 568948.34 | 2241678.19 | 0.17 |
| н721 | 568948.39 | 2241678.03 | 0.24 |
| н722 | 568948.62 | 2241678.09 | 1.91 |
| н723 | 568950.45 | 2241678.65 | 0.24 |
| н716 | 568950.68 | 2241678.71 | - |
| - | - | - | - |
| н724 | 568795.76 | 2241609.68 | 0.17 |
| н725 | 568795.69 | 2241609.83 | 0.25 |
| н726 | 568795.47 | 2241609.72 | 0.17 |
| н727 | 568795.55 | 2241609.57 | 0.24 |
| н724 | 568795.76 | 2241609.68 | - |
| - | - | - | - |
| н728 | 568997.09 | 2241670.95 | 2.00 |
| н729 | 568996.18 | 2241672.73 | 1.99 |
| н730 | 568994.40 | 2241671.83 | 2.01 |



Внесение изменений в проект планировки и проект межевания части территории III микрорайона г. Добрянки, ограниченной улицами Победы, Советская, Энгельса

| | | | |
|------|-----------|------------|------|
| н731 | 568995.31 | 2241670.04 | 2.00 |
| н728 | 568997.09 | 2241670.95 | - |
| - | - | - | - |
| н732 | 568821.36 | 2241623.17 | 0.16 |
| н733 | 568821.29 | 2241623.31 | 0.24 |
| н734 | 568821.07 | 2241623.21 | 0.18 |
| н735 | 568821.15 | 2241623.05 | 0.24 |
| н732 | 568821.36 | 2241623.17 | - |
| - | - | - | - |
| н736 | 568912.68 | 2241662.07 | 0.17 |
| н737 | 568912.59 | 2241662.22 | 0.24 |
| н738 | 568912.38 | 2241662.11 | 0.17 |
| н739 | 568912.45 | 2241661.96 | 0.25 |
| н736 | 568912.68 | 2241662.07 | - |
| - | - | - | - |
| н740 | 568856.27 | 2241638.27 | 0.17 |
| н741 | 568856.18 | 2241638.42 | 0.23 |
| н742 | 568855.98 | 2241638.30 | 0.17 |
| н743 | 568856.06 | 2241638.15 | 0.24 |
| н740 | 568856.27 | 2241638.27 | - |
| - | - | - | - |
| н744 | 569002.41 | 2241659.12 | 2.01 |
| н745 | 569001.50 | 2241660.91 | 2.00 |
| н746 | 568999.72 | 2241660.00 | 2.00 |
| н747 | 569000.63 | 2241658.22 | 1.99 |
| н744 | 569002.41 | 2241659.12 | - |
| - | - | - | - |
| н748 | 568939.99 | 2241648.25 | 2.01 |
| н749 | 568939.08 | 2241650.04 | 2.00 |
| н750 | 568937.30 | 2241649.13 | 1.99 |
| н751 | 568938.20 | 2241647.35 | 2.00 |
| н748 | 568939.99 | 2241648.25 | - |
| - | - | - | - |
| н752 | 568981.66 | 2241651.06 | 2.99 |
| н753 | 568980.78 | 2241653.92 | 2.00 |
| н754 | 568978.87 | 2241653.33 | 3.00 |
| н755 | 568979.76 | 2241650.46 | 1.99 |
| н752 | 568981.66 | 2241651.06 | - |



4. ОПИСАНИЕ МЕСТОПОЛОЖЕНИЯ ГРАНИЦ ТЕРРИТОРИИ ПРОЕКТИРОВАНИЯ

| Обозначение характерных точек границ | Координаты, м | | Горизонтальное проложение (S), м |
|--|---------------|------------|-------------------------------------|
| | X | Y | |
| 1 | 2 | 3 | 4 |
| н1 | 568217.21 | 2241597.99 | 111.61 |
| н2 | 568151.62 | 2241507.68 | 22.75 |
| н3 | 568137.88 | 2241489.55 | 53.32 |
| н4 | 568157.86 | 2241440.11 | 6.00 |
| н5 | 568163.57 | 2241441.96 | 14.14 |
| н6 | 568168.17 | 2241428.59 | 5.59 |
| н7 | 568162.92 | 2241426.68 | 73.76 |
| н8 | 568191.93 | 2241358.86 | 48.61 |
| н9 | 568236.61 | 2241378.01 | 4.96 |
| н10 | 568234.59 | 2241382.54 | 16.80 |
| н11 | 568227.87 | 2241397.94 | 13.69 |
| н12 | 568222.24 | 2241410.42 | 12.59 |
| н13 | 568215.11 | 2241420.80 | 7.23 |
| н14 | 568208.82 | 2241424.36 | 1.58 |
| н15 | 568208.13 | 2241425.78 | 19.37 |
| н16 | 568225.91 | 2241433.47 | 33.52 |
| н17 | 568256.67 | 2241446.78 | 8.98 |
| н18 | 568264.91 | 2241450.34 | 35.00 |
| н19 | 568250.85 | 2241482.39 | 11.31 |
| н20 | 568261.20 | 2241486.94 | 17.01 |
| н21 | 568254.36 | 2241502.51 | 11.31 |
| н22 | 568244.01 | 2241497.95 | 36.90 |
| н23 | 568229.18 | 2241531.74 | 9.47 |
| н24 | 568237.11 | 2241536.91 | 0.81 |
| н25 | 568237.66 | 2241537.51 | 3.24 |
| н26 | 568239.85 | 2241539.90 | 34.19 |
| н27 | 568262.95 | 2241565.11 | 10.54 |
| н28 | 568266.44 | 2241575.06 | 13.82 |
| н29 | 568254.71 | 2241582.37 | 4.51 |
| н30 | 568251.99 | 2241578.77 | 4.38 |
| н31 | 568249.36 | 2241575.27 | 14.66 |
| н32 | 568237.54 | 2241583.95 | 0.30 |
| н33 | 568237.30 | 2241584.13 | 2.71 |
| н34 | 568235.12 | 2241585.74 | 8.15 |
| н35 | 568228.55 | 2241590.57 | 1.70 |
| н36 | 568227.18 | 2241591.57 | 5.00 |
| н37 | 568223.15 | 2241594.53 | 1.44 |
| н38 | 568221.99 | 2241595.39 | 2.11 |
| н39 | 568220.29 | 2241596.64 | 3.36 |
| н1 | 568217.21 | 2241597.99 | - |



ООО "АртПроект", г. Кунгур

**Внесение изменений в
проект планировки и проект межевания части территории
III микрорайона г. Добрянки, ограниченной
улицами Победы, Советская, Энгельса**

Том 3.1

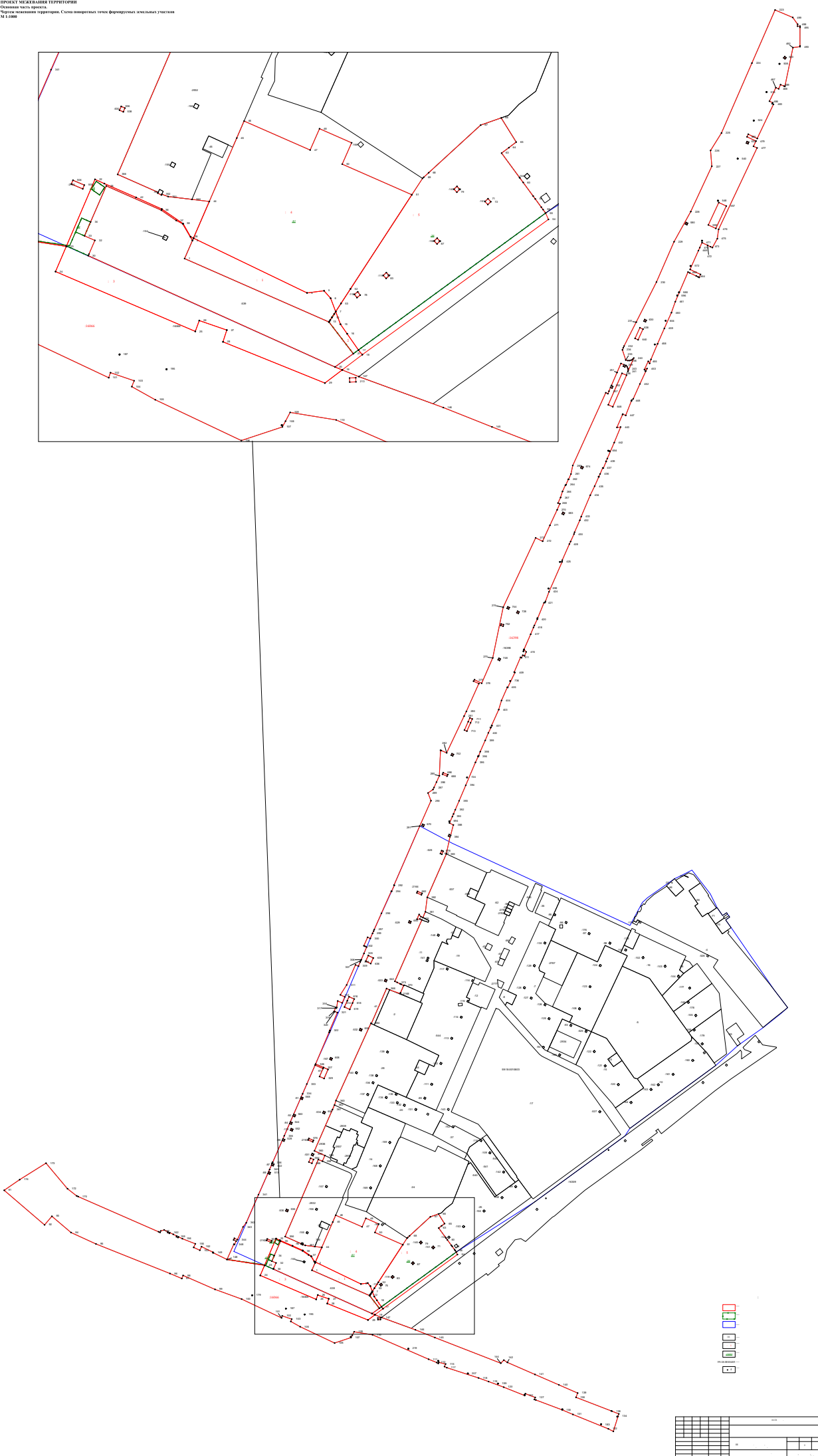
Шифр: 61/21 ПМТ.ОЧП

Директор ООО "АртПроект"

Александров А.Н.

Кунгур, 2021 г.





ООО "АртПроект", г. Кунгур

**Внесение изменений в
проект планировки и проект межевания части территории
III микрорайона г. Добрянки, ограниченной
улицами Победы, Советская, Энгельса**

Том 4

Шифр: 61/21 ПМТ.МОП

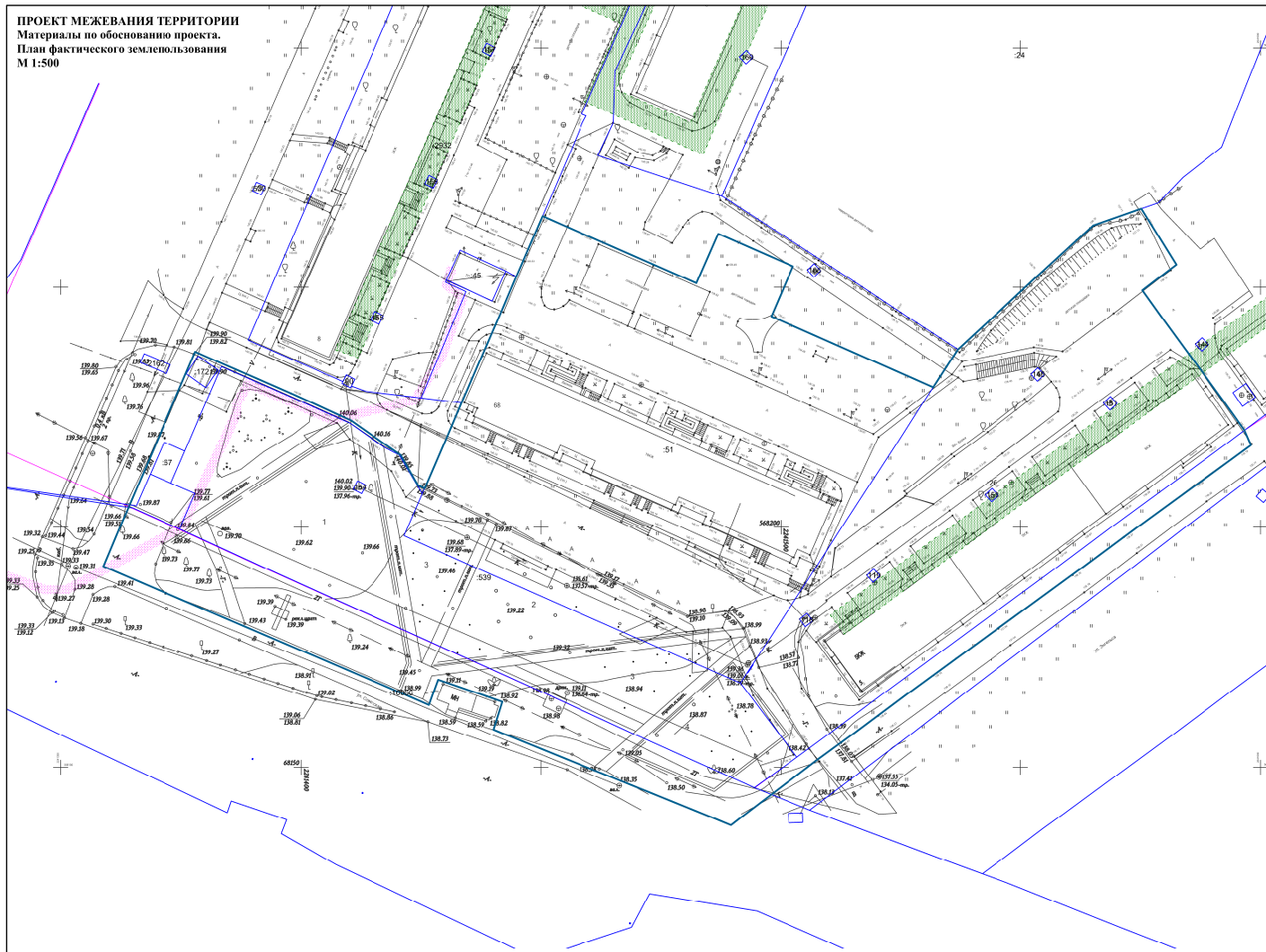
Директор ООО "АртПроект"

Александров А.Н.

Кунгур, 2021 г.



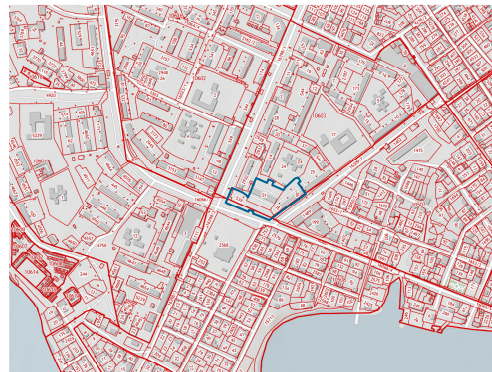
ПРОЕКТ МЕЖЕВАНИЯ ТЕРРИТОРИИ
Материалы по обоснованию проекта.
План фактического землепользования
М 1:500



Условные обозначения:

- Границы**
- граница проектирования
 - граница кадастрового квартала
 - граница земельного участка, сведения о котором занесены в ЕГРН
 - Земельные участки
 - :16 — кадастровый номер земельного участка
- 59:18:0010403 — обозначение номера кадастрового квартала
- Объекты капитального строительства**
- существующие здания, строения, сооружения
- Сооружения и коммуникации инженерной инфраструктуры**
- Электросетевое хозяйство**
- ← → — кабельная линия электропередачи 10 кВ, съемка
 - ← → — кабельная линия электропередачи 0,4, съемка
 - ← → — уличное освещение, съемка
- Связь**
- кабель связи, съемка
- Водоснабжение**
- водопровод, съемка
- Водоотведение**
- ← — канализация, съемка
- Газоснабжение**
- газопровод, съемка
- Теплоснабжение**
- 2Т — теплотрассы, съемка
- Границы зон с особыми условиями использования территории**
- Сети газоснабжения**
- охранная зона газопровода, КИП
 - охранная зона линии электропередачи, КИП

Схема расположения проектируемой территории на публичной кадастровой карте



Условные обозначения:

- граница проектирования
- границы земельных участков

| | | | | | | | | | |
|----------|-------------|------|-------|--------|------|--|--------|---------------------------|--------|
| | | | | | | 61/21 ПМТ.МОН | | | |
| | | | | | | Администрация Добрынского городского округа Пермского края | | | |
| Изм. | Колуч. | Лист | Желк. | Поиск. | Дата | Внесены изменения в проект планировки и проект межевания части территории III инженерной и Добрынского, организованной улицами Победы, Советская, Энгельса | Страна | Лист | Листов |
| Директор | Александров | | | | | | П | 1 | |
| | | | | | | План фактического землепользования М 1:500 | | ООО "АртПроект", с. Кузур | |